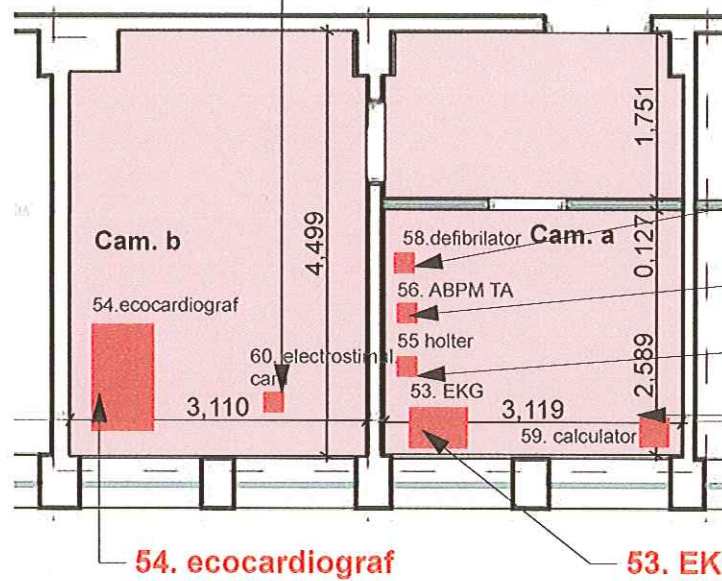
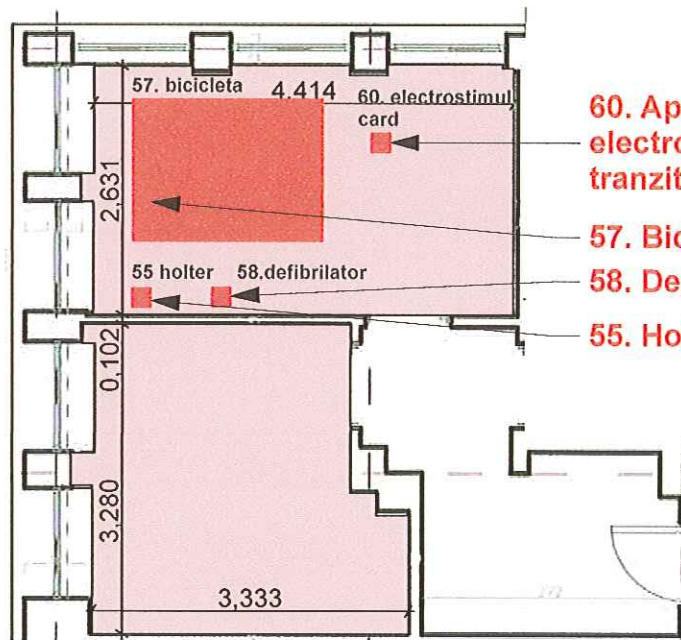


**60. Aparat pentru electrostimulare cardiacă tranzitorie**



- 58. Defibrilator electric
- 56. ABPM TA
- 55. Holter ECG
- 59. Calculator centralizare date holter

**SCJUT, LABORATOR EXPLORĂRI NEINVAZIVE CARDIOLOGICE Etaj 1, Cam. a și b**



- 60. Aparat pentru electrostimulare cardiacă tranzitorie
- 57. Bicicleta ergometrică
- 58. Defibrilator electric
- 55. Holter ECG

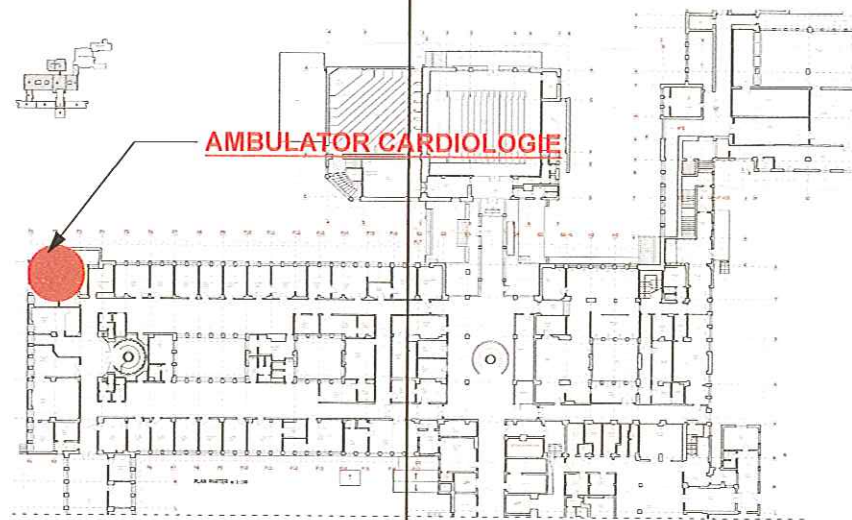
**SCJUT, AMBULATOR CARDIOLOGIE Parter, Cam. 13**

Plan încăpere amplasare echipamente - scara 1:80

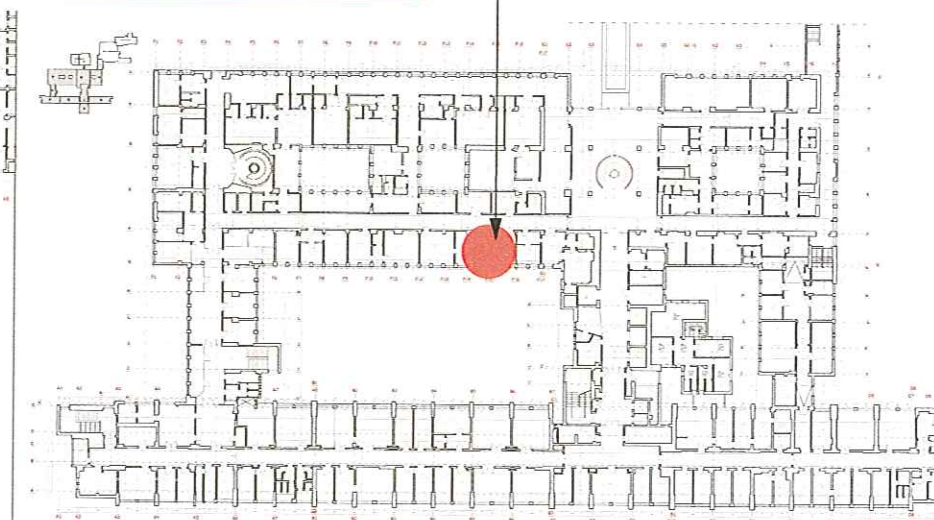
**CATEGORIA: ECHIPAMENTE ȘI APARATURĂ MEDICALE**

POZIȚIE	DEPARTAMENT	ECHIPAMENT	BUC.	AMPLASARE/ POZIȚIONARE ÎN PLAN
53	Cardiologie	EKG	1	SCJUT, Lab. explorări neinvazive cardiologice, Etaj 1, Cam. a
54	Cardiologie	Ecocardiograf	1	SCJUT, Lab. explorări neinvazive cardiologice, Etaj 1, Cam. b
55	Cardiologie	Holter ECG	1	SCJUT, Ambulator cardiologie Parter, Cam. 13
			1	SCJUT, Lab. explorări neinvazive cardiologice, Etaj 1, Cam. a
56	Cardiologie	ABPM TA	1	SCJUT, Lab. explorări neinvazive cardiologice, Etaj 1, Cam. a
57	Cardiologie	Bicicleta ergometrică	1	SCJUT, Ambulator cardiologie Parter, Cam. 13
58	Cardiologie	Defibrilator electric	1	SCJUT, Ambulator cardiologie Parter, Cam. 13
			1	SCJUT, Lab. explorări neinvazive cardiologice, Etaj 1, Cam. a
59	Cardiologie	Calculator centralizare date holter	1	SCJUT, Lab. explorări neinvazive cardiologice, Etaj 1, Cam. a
60	Cardiologie	Aparat electrostimulare cardiacă tranzitorie	1	SCJUT, Ambulator cardiologie Parter, Cam. 13
			1	SCJUT, Lab. explorări neinvazive cardiologice, Etaj 1, Cam. a

**LABORATOR EXPLORĂRI NEINVAZIVE CARDIOLOGICE**



POZIȚIONARE GENERALĂ - PLAN PARTER SCJUT



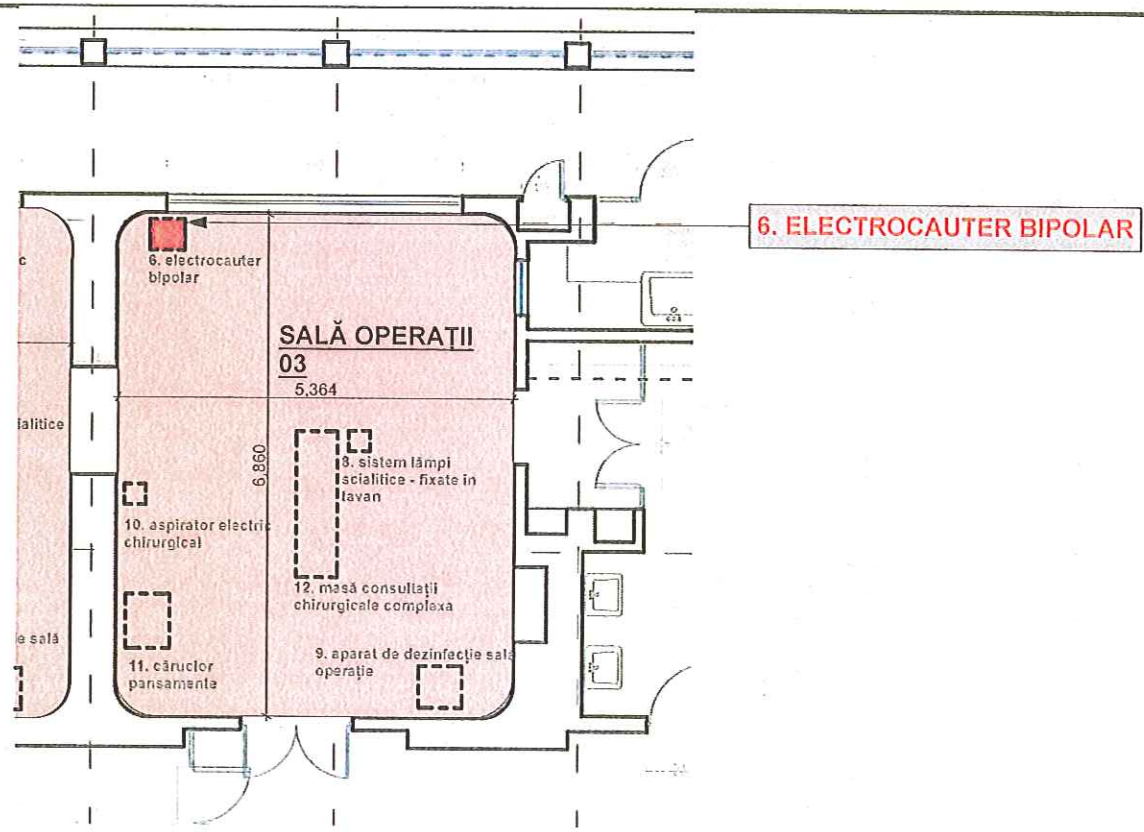
POZIȚIONARE GENERALĂ - PLAN ETAJ 1 SCJUT

© Acest proiect și informațiile cuprinse în el nu pot fi modificate, copiate, reproduse sau utilizate, total sau parțial, decât cu acordul scris al S.C. ARHIGEST S.R.L. și nu vor fi folosite în alt scop decât cel pentru care au fost elaborate.

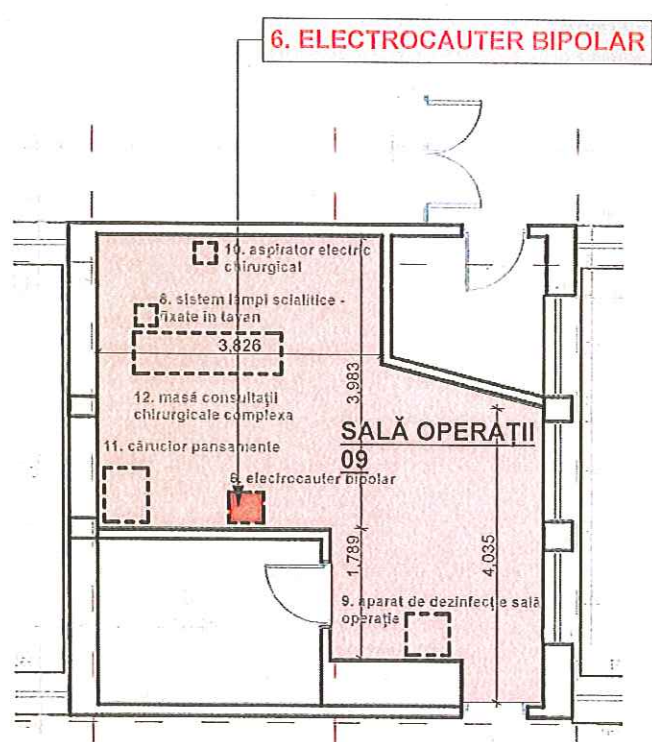


VERIFICATOR / EXPERT	NUME	SEMNĂTURA	CERINȚA	REFERAT / EXPERTIZĂ NR./ DATA
Proiectant general:	ARHIGEST SRL	Str. Anton Pann nr. 1, ap. 5, 300102 Timișoara J 20215/2004, CUI RO16152870 ING Bank RO69 INGB 5544 9999 0064 9013 tel./fax: 0356 115795, mobil 0727 444378 www.arhigest.ro, e-mail: office@arhigest.ro	Proiect nr.: <b>306/2014</b>	Titlu proiect/ Amplasament: <b>"Modernizare Ambulator de Specialitate S.C.J.U.T."</b>
Proiectant specialitate: arhitectură	ARHIGEST SRL	Str. Anton Pann nr. 1, ap. 5, 300102 Timișoara J 20215/2004, CUI RO16152870 ING Bank RO69 INGB 5544 9999 0064 9013 tel./fax: 0356 115795, mobil 0727 444378 www.arhigest.ro, e-mail: office@arhigest.ro	Proiect nr.: <b>306/2014</b>	Beneficiar investiție: Spitalul Clinic Județean de Urgență Timiș (S.C.J.U.T.) Titular investiție: Consiliul Județean Timiș
	NUME	SEMNĂTURA	Scara: <b>1:80</b>	Denumire departament: <b>CARDIOLOGIE</b>
AVIZAT	arh. M. SILVESTRU		Data: <b>04.2014</b>	Faza: <b>PT</b>
ȘEF PROIECT	arh. M. SILVESTRU			Pozitia nr.: <b>53-60</b>
PROIECTAT	arh. M. SILVESTRU/ arh. D. NICA			Planșa nr.: Anexa la fișa tehnică 53-60
REDACTARE CAD	arh. D. NICA			

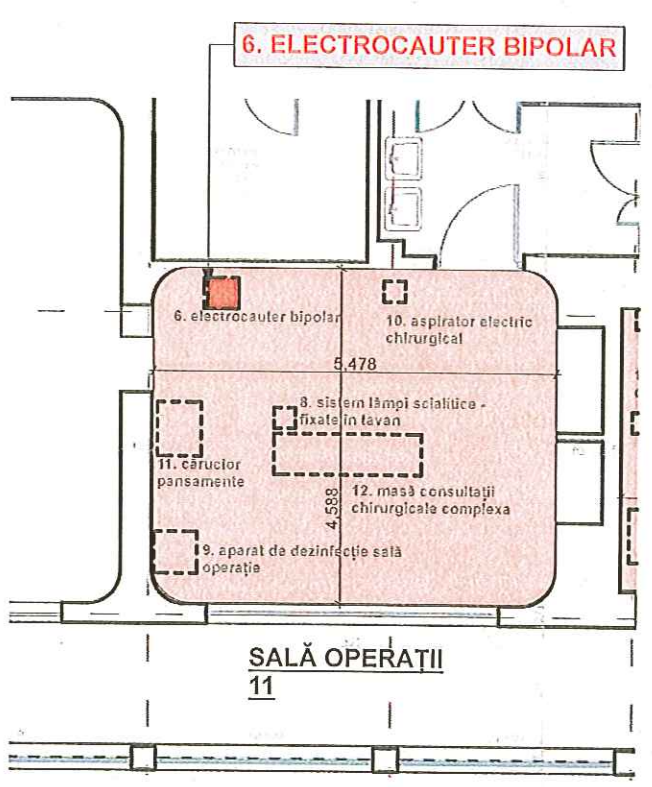




Plan încăpere amplasare echipament - **locatie 01**- SALĂ OPERAȚII 03- bloc operator- scara 1:100

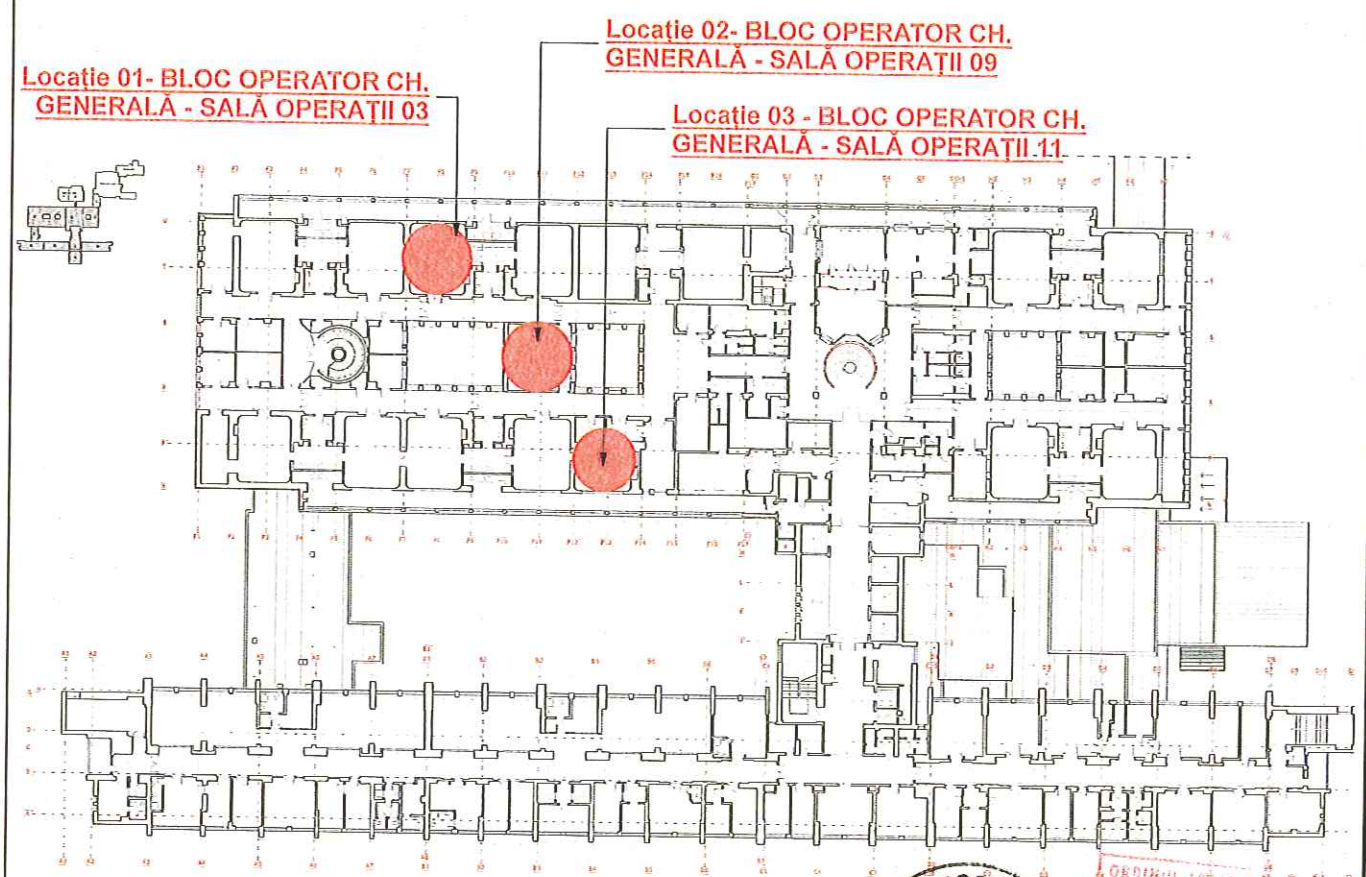


**Locație 02**- SALĂ OPERAȚII 09- bloc operator- scara 1:100



**Locație 03** - SALĂ OPERAȚII 11- bloc operator- scara 1:100

CATEGORIA: ECHIPAMENTE ȘI APARATURĂ MEDICALE				
POZIȚIE	DEPARTAMENT	ECHIPAMENT	BUC	AMPLASARE/ POZIȚIONARE ÎN PLAN
06	Chirurgie generală	Electrocauter bipolar	1	SCJUT, Bloc operator, Etaj II, sala 3 operații
			1	SCJUT, Bloc operator, Etaj II, sala 9 operații
			1	SCJUT, Bloc operator, Etaj II, sala 11 operații
Total bucăți			3	



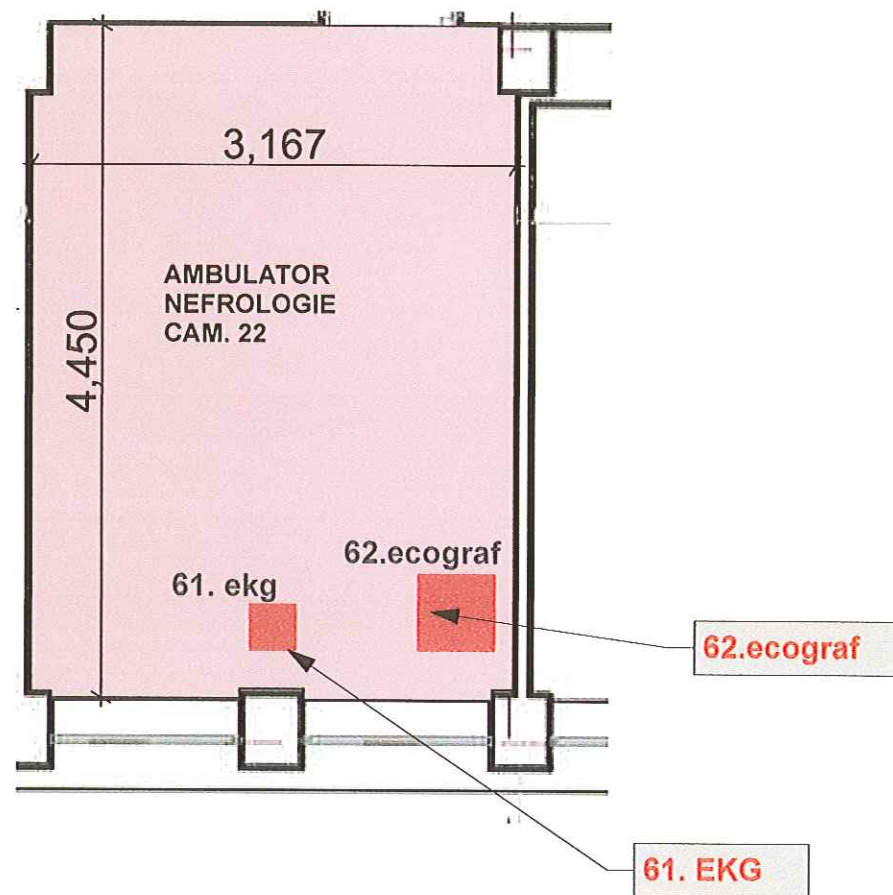
POZIȚIONARE GENERALĂ - PLAN ETAJ II S.C.J.U.T.- BLOC OPERATOR - **locatie 01, 02, 03**

© Acest proiect și informațiile cuprinse în el nu pot fi modificate, copiate, reproduse sau utilizate, total sau parțial/decât cu acordul scris al S.C. ARHIGEST S.R.L. și nu vor fi folosite în alt scop decât cel pentru care au fost elaborate.

VERIFICATOR / EXPERT	NUME	SEMNĂTURA	CERINȚA	REFERAT / EXPERTIZĂ NR./ DATA
Proiectant general:	ARHIGEST SRL		Proiect nr.: 306/2014	Titlu proiect/ Amplasament: "Modernizare Ambulator de Specialitate S.C.J.U.T"
Proiectant specialitate: arhitectură	ARHIGEST SRL		Proiect nr.: 306/2014	Beneficiar investiție: Spitalul Clinic Județean de Urgență Timiș (S.C.J.U.T.) Titular investiție: Consiliul Județean Timiș
AVIZAT	arh. M. SILVESTRU		Scara: 1:100	Denumire departament: CHIRURGIE GENERALĂ
ȘEF PROIECT	arh. M. SILVESTRU		Data: 04.2014	Plan amplasare echipamente: ELECTROCAUTER BIPOLAR
PROIECTAT	arh. M. SILVESTRU			
REDACTARE CAD	arh. D. NICA			
				Faza: <b>PT</b> Poziția nr: <b>6</b> Planșa nr: Anexă la fișa tehnică nr. 6





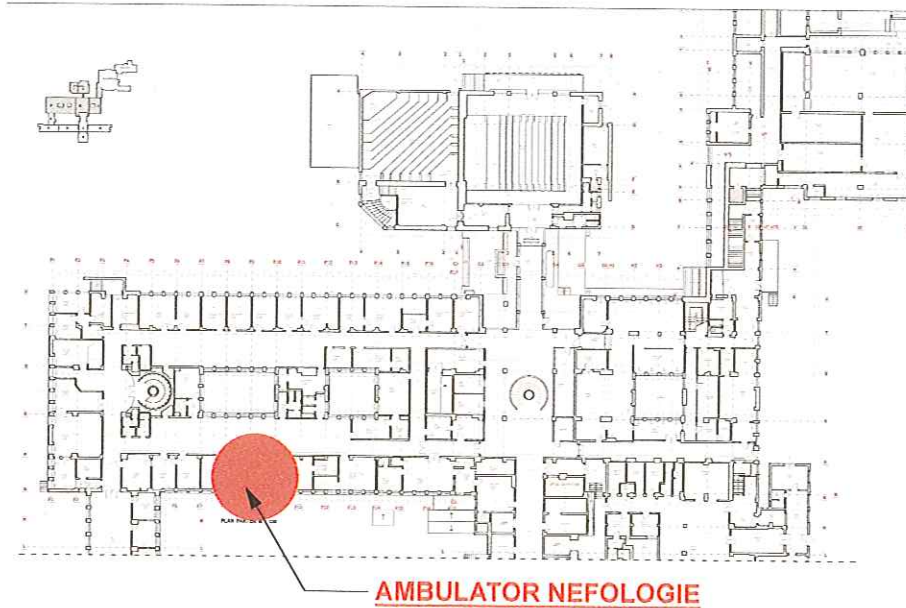


SCJUT, AMBULATOR NEFROLOGIE  
Parter, Cam. 22

Plan încăpere amplasare echipamente - scara 1:50

CATEGORIA: ECHIPAMENTE ȘI APARATURĂ MEDICALE

POZIȚIE	DEPARTAMENT	ECHIPAMENT	BUC.	AMPLASARE/ POZIȚIONARE ÎN PLAN
61	Nefrologie	EKG	1	SCJUT, Ambulator Nefrologie Parter, Cam. 22
62	Nefrologie	Ecograf	1	SCJUT, Ambulator Nefrologie Parter, Cam. 22



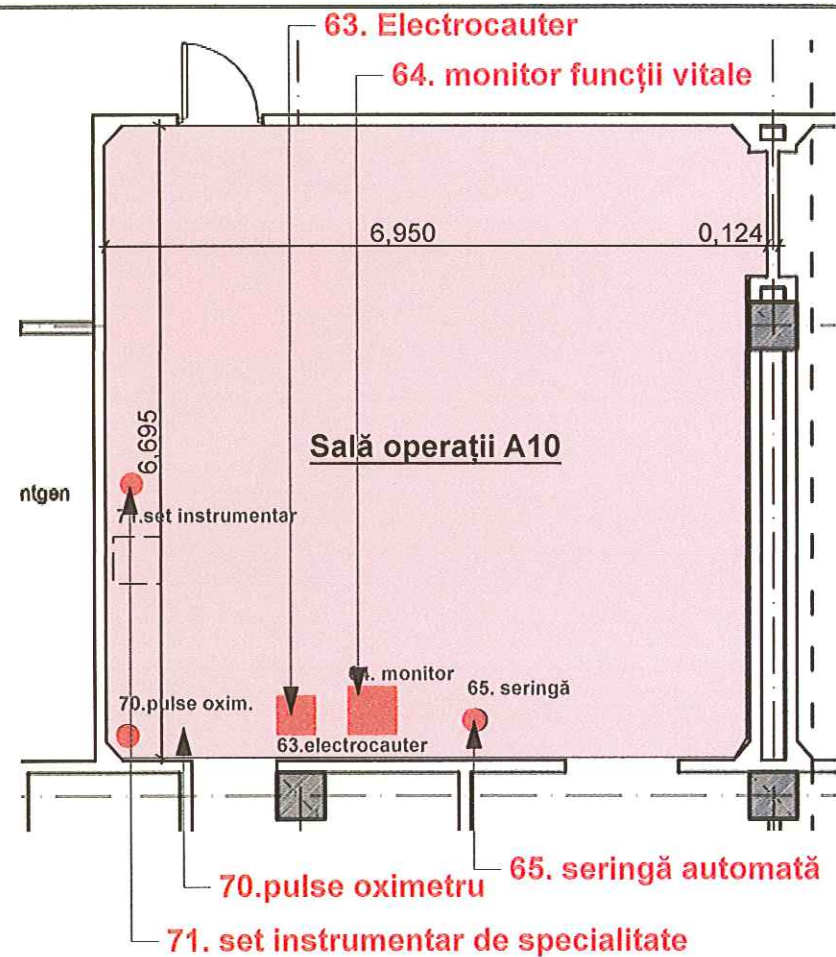
POZIȚIONARE GENERALĂ - PLAN PARTER SCJUT

© Acest proiect și informațiile cuprinse în el nu pot fi modificate, copiate, reproduse sau utilizate, total sau parțial, decât cu acordul scris al S.C. ARHIGEST S.R.L. și nu vor fi folosite în alt scop decât cel pentru care au fost elaborate.

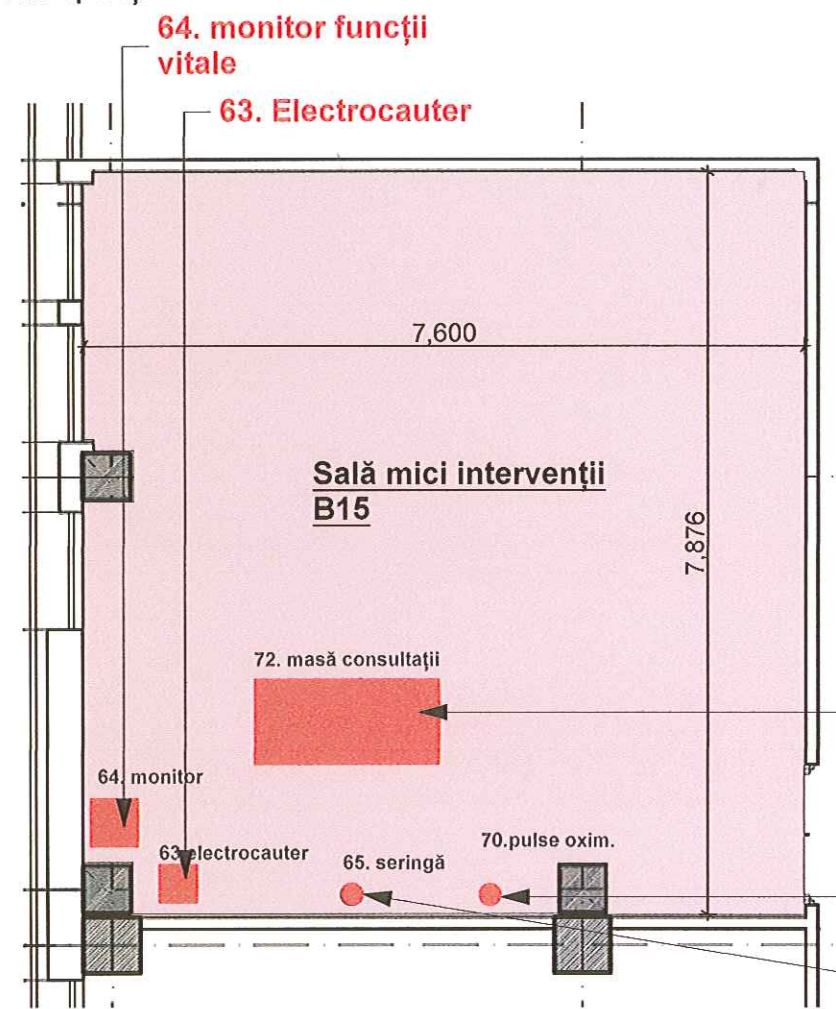
VERIFICATOR / EXPERT	NUME	SEMNĂTURA	CERINȚA	REFERAT / EXPERTIZĂ NR./ DATA
Proiectant general:	<small>Str. Anton Pann nr. 1, ap. 5, 300102 Timișoara J 20215/2004, CUI RO16152870 ING Bank RO69 INGB 5544 9999 0064 9013 tel./fax: 0356 115795, mobil 0727 444378 www.arhigest.ro, e-mail: office@arhigest.ro</small>		Proiect nr.:	Titlu proiect/ Amplasament:
<b>ARHIGEST SRL</b>			<b>306/2014</b>	<b>"Modernizare Ambulator de Specialitate S.C.J.U.T "</b>
Proiectant specialitate: arhitectură	<small>Str. Anton Pann nr. 1, ap. 5, 300102 Timișoara J 20215/2004, CUI RO16152870 ING Bank RO69 INGB 5544 9999 0064 9013 tel./fax: 0356 115795, mobil 0727 444378 www.arhigest.ro, e-mail: office@arhigest.ro</small>		Proiect nr.:	Beneficiar investiție:
<b>ARHIGEST SRL</b>			<b>306/2014</b>	Spitalul Clinic Județean de Urgență Timiș (S.C.J.U.T.)
	NUME	SEMNĂTURA	Scara:	Titular investiție:
AVIZAT	arh. M. SILVESTRU		<b>1:50</b>	Consiliul Județean Timiș
ȘEF PROIECT	arh. M. SILVESTRU		Data:	Denumire departament:
PROIECTAT	arh. M. SILVESTRU/ arh. D. NICA		<b>04.2014</b>	<b>NEFROLOGIE</b>
REDACTARE CAD	arh. D. NICA			Plan amplasare echipamente:
				EKG, Ecograf
				Faza:
				<b>PT</b>
				Pozitia nr.:
				<b>61-62</b>
				Planșa nr.:
				Anxa la fișa tehnică 61-62



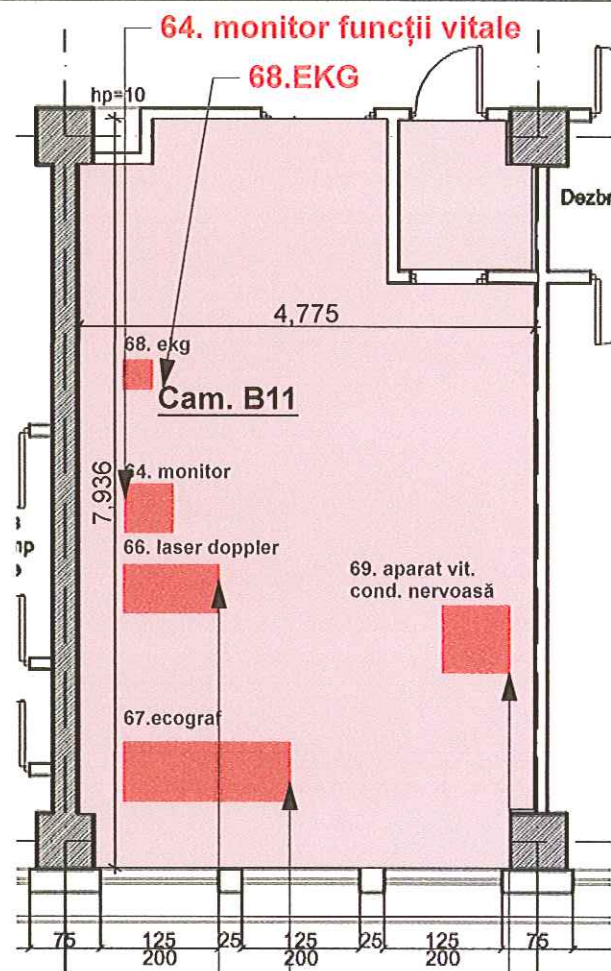




CASA AUSTRIA, BLOC OPERATOR, PARTER  
Sală operații A10



CASA AUSTRIA, BLOC OPERATOR, PARTER  
Sală mici intervenții, B15

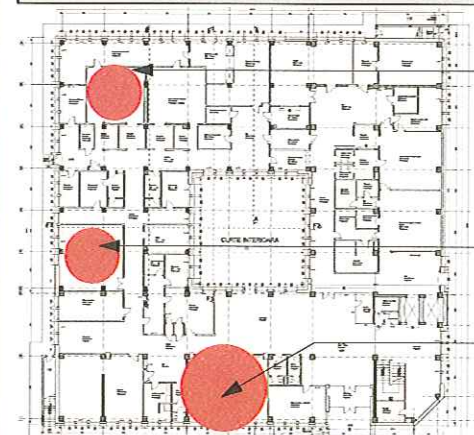


CASA AUSTRIA, AMBULATOR, PARTER, CAM B11

67. ecograf  
69. aparat viteză de conducere nervoasă  
66. eco doppler color digital ultrasonic

CATEGORIA: ECHIPAMENTE ȘI APARATURA MEDICALE

POZIȚIE	DEPARTAMENT	ECHIPAMENT	BUC.	AMPLASARE/ POZIȚIONARE ÎN PLAN
63	Chirurgie plastică și reparatorie	Electrocauter	1	Casa Austria, Bloc operator, Parter, Sala operații A10
64	Chirurgie plastică și reparatorie	Monitor funcții vitale	1	Casa Austria, Bloc operator, Parter, Sala operații A10
65	Chirurgie plastică și reparatorie	Seringă automată	1	Casa Austria, Bloc operator, Parter, Sala operații A10
66	Chirurgie plastică și reparatorie	Eco doppler color digital ultrasonic	1	Casa Austria, Ambulator, Parter, Cam. B 11
67	Chirurgie plastică și reparatorie	Ecograf	1	Casa Austria, Ambulator, Parter, Cam. B 11
68	Chirurgie plastică și reparatorie	EKG	1	Casa Austria, Ambulator, Parter, Cam. B 11
69	Chirurgie plastică și reparatorie	Aparat viteză de conducere nervoasă	1	Casa Austria, Ambulator, Parter, Cam. B 11
70	Chirurgie plastică și reparatorie	Pulse oximetru	1	Casa Austria, Bloc operator, Parter, Sala operații A10
71	Chirurgie plastică și reparatorie	Set instrumentar de specialitate	1	Casa Austria, Bloc operator, Parter, Sala operații A10
72	Chirurgie plastică și reparatorie	Masă consultații complexă chirurgie plastică cu acționare automată	1	Casa Austria, Bloc operator, Parter, Sala operații B15



POZIȚIONARE GENERALĂ - PLAN PARTER CASA AUSTRIA

BLOC OPERATOR, Sală operații A10

BLOC OPERATOR, Sală mici intervenții B15

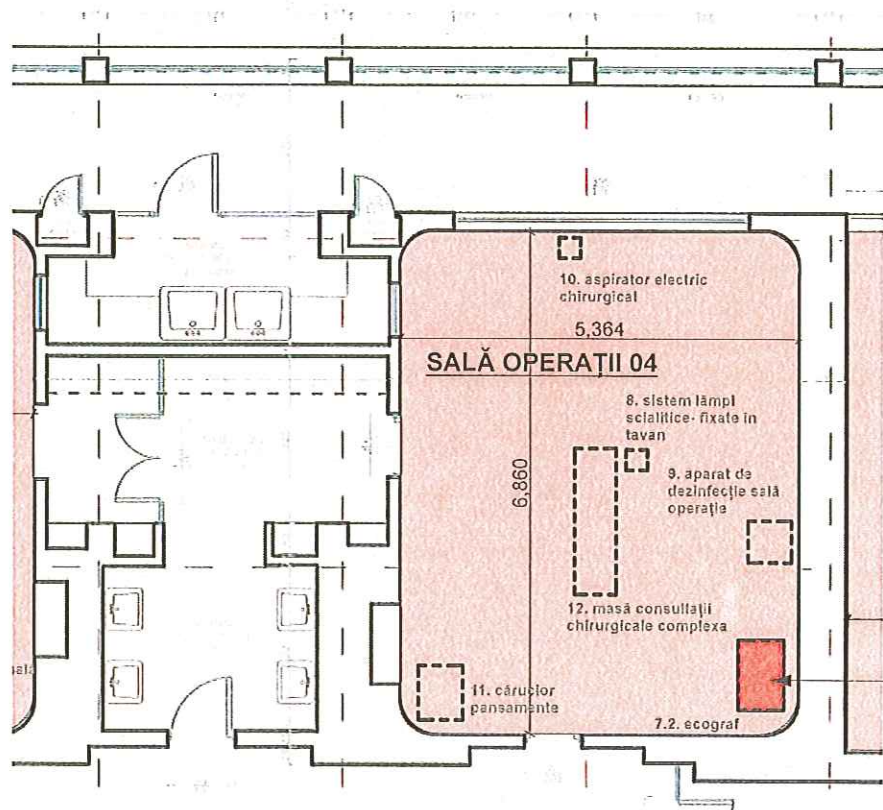
AMBULATOR, Cam. B11

© Acest proiect și informațiile cuprinse în el nu pot fi modificate, copiate, reproduse sau utilizate, total sau parțial, decât cu acordul scris al S.C. ARHIGEST S.R.L. și nu vor fi folosite în alt scop decât cel pentru care au fost elaborate.

VERIFICATOR / EXPERT	NUME	SEMNĂTURA	CERINȚA	REFERAT / EXPERTIZĂ NR./ DATA
Proiectant general:	ARHIGEST SRL	Str. Anton Pann nr. 1, ap. 5, 300102 Timișoara J 20215/2004, CUI RO16152870 ING Bank RO69 INGB 5544 9999 0064 9013 tel./fax: 0356 115795, mobil 0727 444378 www.arhigest.ro, e-mail: office@arhigest.ro	Proiect nr.: 306/2014	Titlu proiect/ Amplasament: "Modernizare Ambulator de Specialitate S.C.J.U.T"
Proiectant specialitate:	arhitectură	ARHIGEST SRL	Proiect nr.: 306/2014	Beneficiar investiție: Spitalul Clinic Județean de Urgență Timiș (S.C.J.U.T.) Titular investiție: Consiliul Județean Timiș
AVIZAT	arh. M. SILVESTRU		Scara: 1:80	Denumire departament: CHIRURGIE PLASTICĂ ȘI REPARATORIE
ȘEF PROIECT	arh. M. SILVESTRU		Data: 04.2014	Plan amplasare echipamente: ELECTROCAUTER, MONITOR FCT. VITALE, SERINGĂ AUT., ECO DOPPLER, ECOGRAF, EKG, APARAT VITEZĂ COND. NERVOASĂ, PULSE, SET INSTRUMENTAR, MASA CONS.
PROIECTAT	arh. M. SILVESTRU/ arh. D. NICA			Faza: PT
REDACTARE CAD	arh. D. NICA			Pozitia nr.: 63-72 Planșa nr.: Anexă la fișa tehnică 63-72

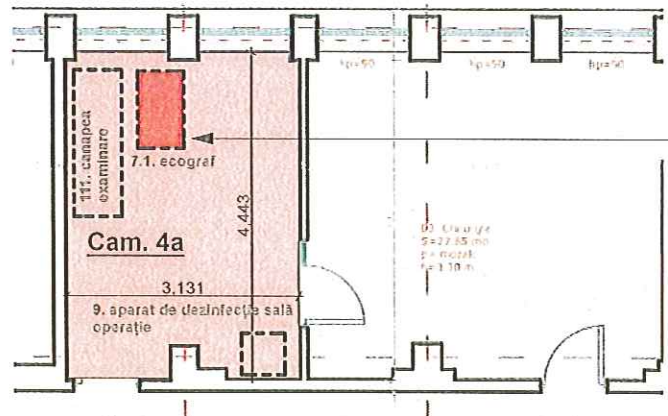






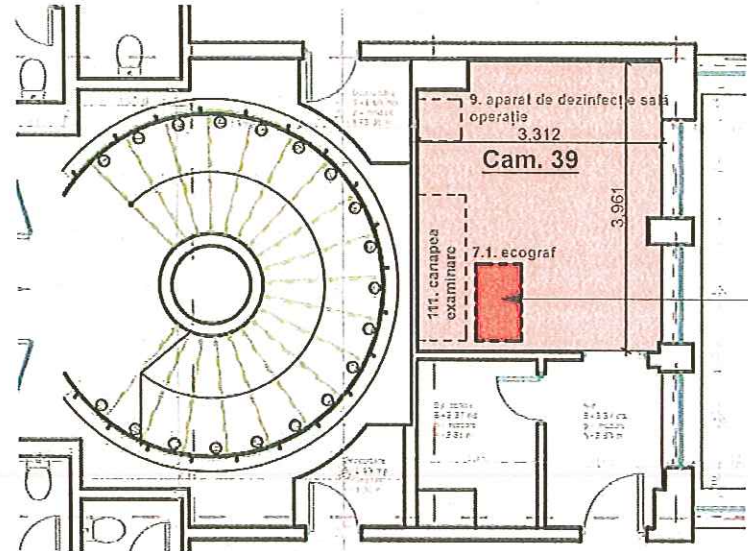
**7.2. ECOGRAF (multidisciplinar staționar)**

Plan încăpere amplasare echipament - **locație 01** - SALĂ OPERAȚII 04- bloc operator- scara 1:100



**7.1. ECOGRAF (multidisciplinar staționar)**

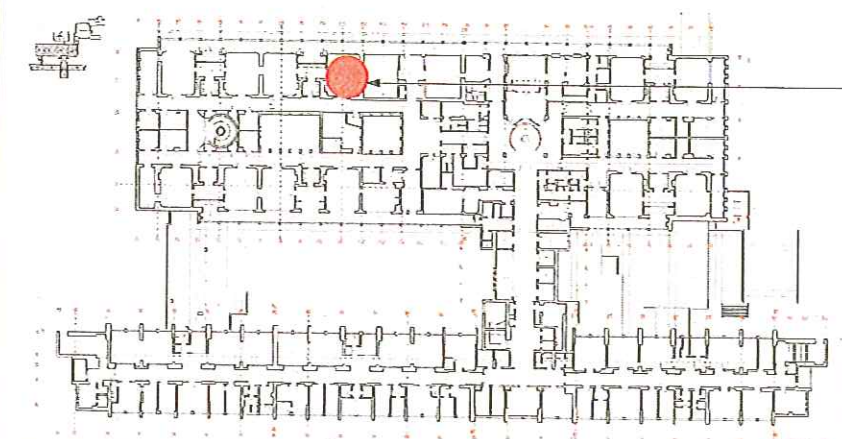
Plan încăpere amplasare echipament - **locație 02** - AMBULATOR, CHIRURGIE I, CAM 4A- scara 1:100



**7.1. ECOGRAF (multidisciplinar staționar)**

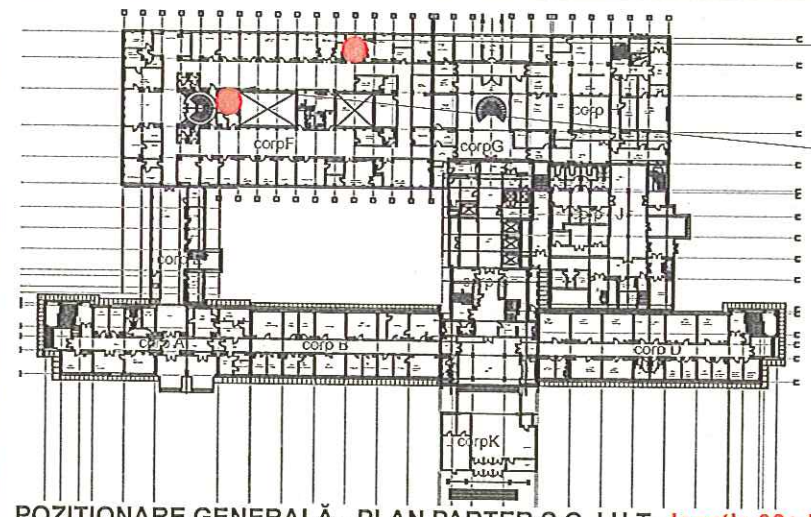
Plan încăpere amplasare echipament - **locație 03**- AMBULATOR, CHIRURGIE III, CAM 39- scara 1:100

CATEGORIA: ECHIPAMENTE ȘI APARATURĂ MEDICALE				
POZIȚIE	DEPARTAMENT	ECHIPAMENT	BUC	AMPLASARE/ POZIȚIONARE ÎN PLAN
07	Chirurgie generală	ECOGRAF	1	SCJUT, Bloc operator, Etaj II, sala 4 operații
			1	SCJUT, Ambulator PARTER, camera 4a
			1	SCJUT, Ambulator PARTER, camera 39
Total bucăți			3	



**BLOC OPERATOR CH. GENERALĂ - SALĂ OPERAȚII 04**

POZIȚIONARE GENERALĂ - PLAN ETAJ II S.C.J.U.T.- BLOC OPERATOR- **locație 01**



**AMBULATOR CH. GENERALĂ - PARTER, CHIRURGIE I, CAM. 4a**

**AMBULATOR CH. GENERALĂ - PARTER, CHIRURGIE III, CAM. 39**

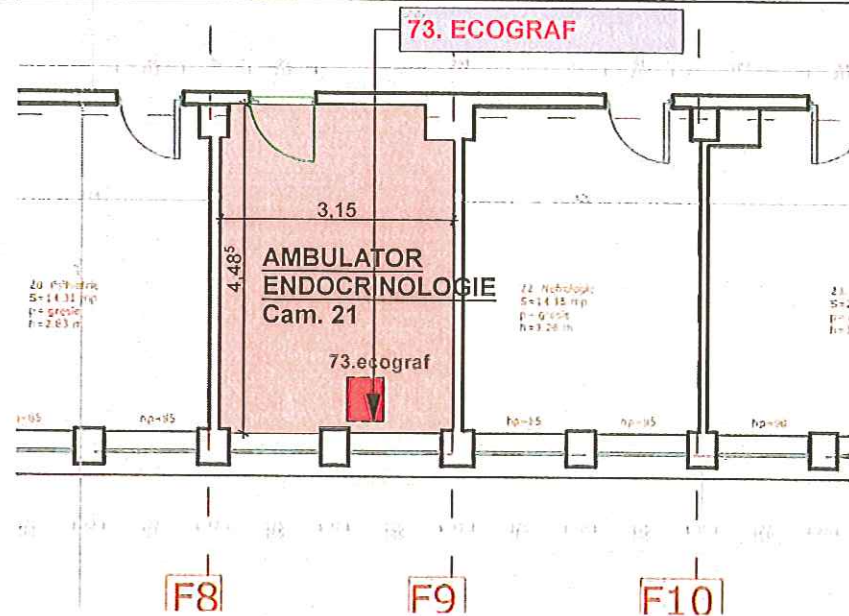
POZIȚIONARE GENERALĂ - PLAN PARTER S.C.J.U.T.- **locație 02+ locație 03**

© Acest proiect și informațiile cuprinse în el nu pot fi modificate, copiate, reproduse sau utilizate, total sau parțial, decât cu acordul scris al S.C. ARHIGEST S.R.L. și nu vor fi folosite în alt scop decât cel pentru care au fost elaborate.

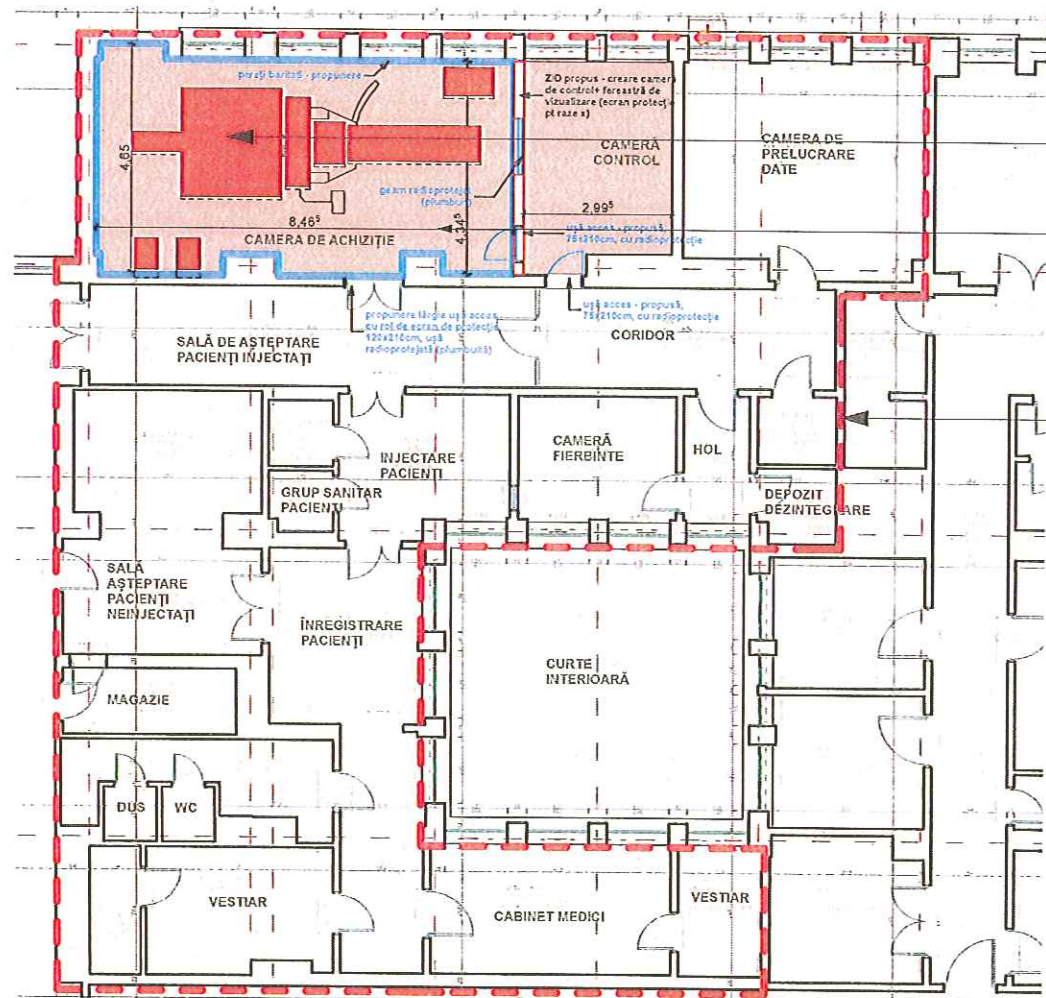


VERIFICATOR / EXPERT	NUME	SEMNĂTURA	CERINȚA	REFERAT / EXPERTIZĂ NR./ DATA
Proiectant general:	ARHIGEST SRL	Str. Anton Pann nr. 1, ap. 5, 300102 Timișoara J 20215/2004, CUI RO16152870 ING Bank RO69 INGB 5544 9989 0054 5013 tel./fax: 0356 115795, mobil 0727 444378 www.arhigestro, e-mail: office@arhigestro	Proiect nr.: <b>306/2014</b>	Titlu proiect/ Amplasament: "Modernizare Ambulator de Specialitate S.C.J.U.T "
Proiectant specialitate: arhitectură	ARHIGEST SRL	Str. Anton Pann nr. 1, ap. 5, 300102 Timișoara J 20215/2004, CUI RO16152870 ING Bank RO69 INGB 5544 9989 0054 5013 tel./fax: 0356 115795, mobil 0727 444378 www.arhigestro, e-mail: office@arhigestro	Proiect nr.: <b>306/2014</b>	Beneficiar investiție: Spitalul Clinic Județean de Urgență Timiș (S.C.J.U.T.) Titular investiție: Consiliul Județean Timiș
AVIZAT	arh. M. SILVESTRU		Scara: <b>1:100</b>	Denumire departament: CHIRURGIE GENERALĂ
ȘEF PROIECT	arh. M. SILVESTRU		Data: <b>04.2014</b>	Plan amplasare echipamente: ECOGRAF
PROIECTAT	arh. M. SILVESTRU/ arh. D. NICA			Faza: <b>PT</b>
REDACTARE CAD	arh. D. NICA			Positia nr: <b>7.1, 7.2</b>
				Planșa nr: Anexă la fișa tehnică nr. 7





Plan încăpere amplasare echipament - SCJUT, AMBULATOR, PARTER, CABINET ENDOCRINOLOGIE, Cam. 21 - scara 1:100



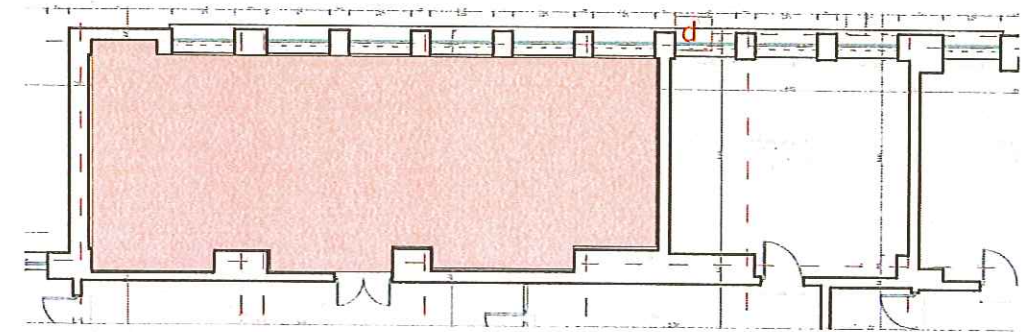
74. SPECT CT

CAMERĂ POZIȚIONARE ECHIPAMENTE ( cameră asupra căreia se intervine)

ZONĂ AFERENTĂ LABORATOR MEDICINĂ NUCLEARĂ

SITUAȚIA PROPUȘĂ

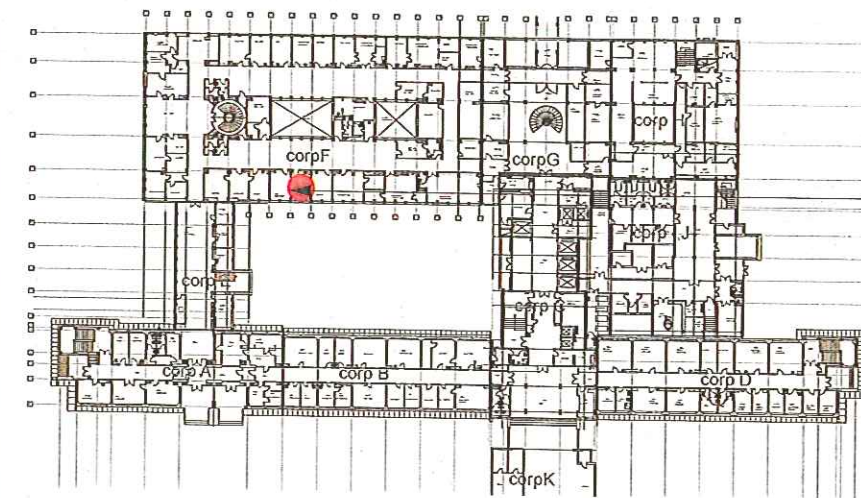
SITUAȚIA EXISTENTĂ



Plan încăpere amplasare echipament - SCJUT, ETAJ I, LABORATOR MEDICINA NUCLEARĂ - scara 1:150

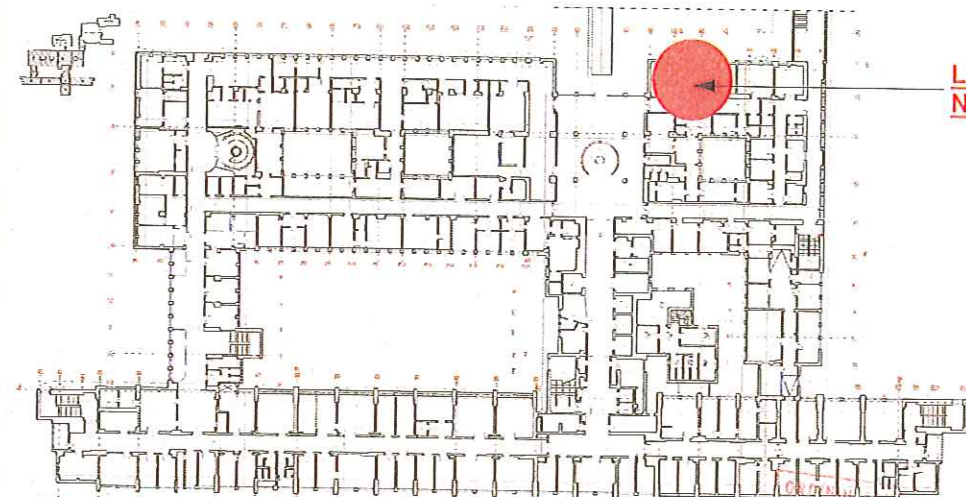
CATEGORIA: ECHIPAMENTE ȘI APARATURA MEDICALE

POZIȚIE	DEPARTAMENT	ECHIPAMENT	BUC.	AMPLASARE/ POZIȚIONARE ÎN PLAN
73	Endocrinologie	Ecograf	1	SCJUT, Ambulator Endocrinologie Parter cam. 21
74	Endocrinologie	SPECT CT	1	SCJUT, Lab. medicină nucleară Etaj 1



AMBULATOR ENDOCRINOLOGIE, CAM. 21

POZIȚIONARE GENERALĂ - PLAN PARTER S.C.J.U.T.



LABORATOR MEDICINĂ NUCLEARĂ

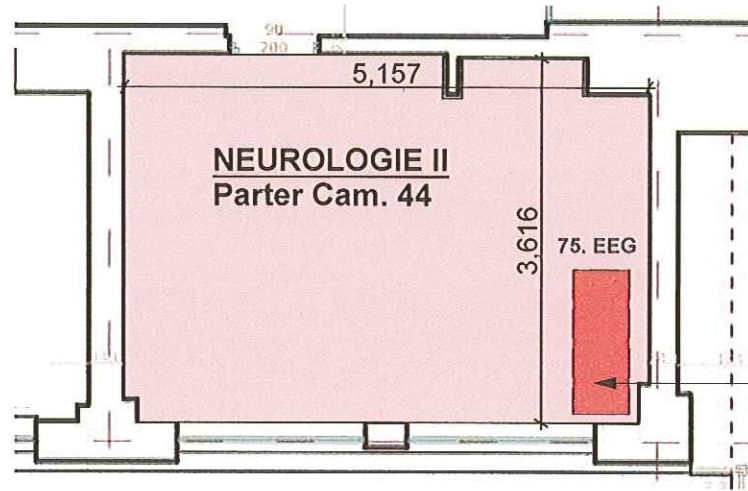
POZIȚIONARE GENERALĂ - PLAN ETAJ 1 S.C.J.U.T.

© Acest proiect și informațiile cuprinse în el nu pot fi modificate, copiate, reproduse sau utilizate, total sau parțial, decât cu acordul scris al S.C. ARHIGEST S.R.L. și nu vor fi folosite în alt scop decât cel pentru care au fost elaborate.

VERIFICATOR / EXPERT	NUME	SEMNĂTURA	CERINȚA	REFERAT / EXPERTIZĂ NR. / DATA
Proiectant general:	ARHIGEST SRL	Str. Anton Pann nr. 1, ap. 5, 300102 Timișoara J 20215/2004, CUI RO16162870 ING Bank RO99 INGB 5544 5599 0054 5013 tel./fax: 0355 115785, mobil 0727 444378 www.arhigestro, e-mail: office@arhigestro	Proiect nr.: 306/2014	Titlu proiect/ Amplasament: "Modernizare Ambulator de Specialitate S.C.J.U.T "
Proiectant specialitate:	arhitectură	Str. Anton Pann nr. 1, ap. 5, 300102 Timișoara J 20215/2004, CUI RO16162870 ING Bank RO99 INGB 5544 5599 0054 5013 tel./fax: 0355 115785, mobil 0727 444378 www.arhigestro, e-mail: office@arhigestro	Proiect nr.: 306/2014	Beneficiar investiție: Spitalul Clinic Județean de Urgență Timiș (S.C.J.U.T.) Titular investiție: Consiliul Județean Timiș
	NUME	SEMNĂTURA	Scara:	Denumire departament:
AVIZAT	arh. M. SILVESTRU		1:100	ENDOCRINOLOGIE
ȘEF PROIECT	arh. M. SILVESTRU		Data:	Plan amplasare echipamente:
PROIECTAT	arh. M. SILVESTRU/ arh. D. NICA		04.2014	ECOGRAF, SPECT CT
REDACTARE CAD	arh. D. NICA			
				Faza: PT
				Poziția nr: 73, 74
				Planșa nr: Anexă la fișa tehnică nr. 73, 74

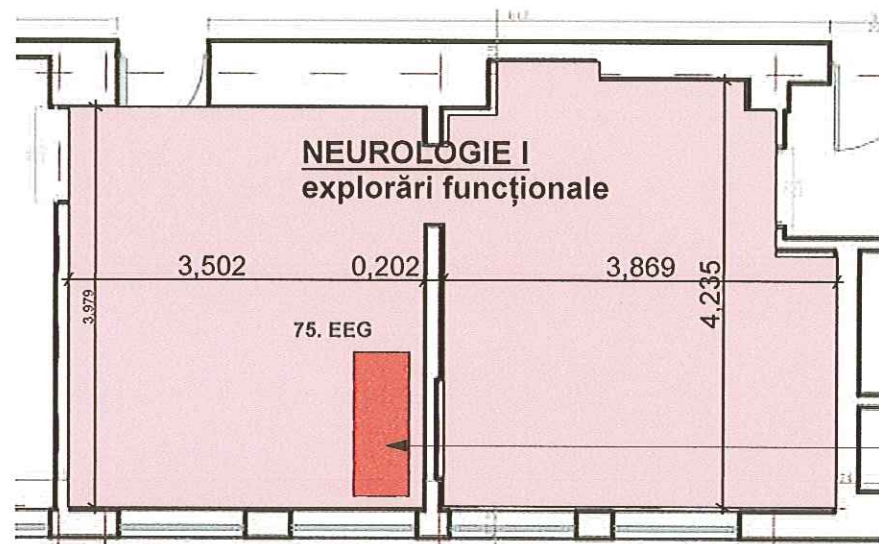






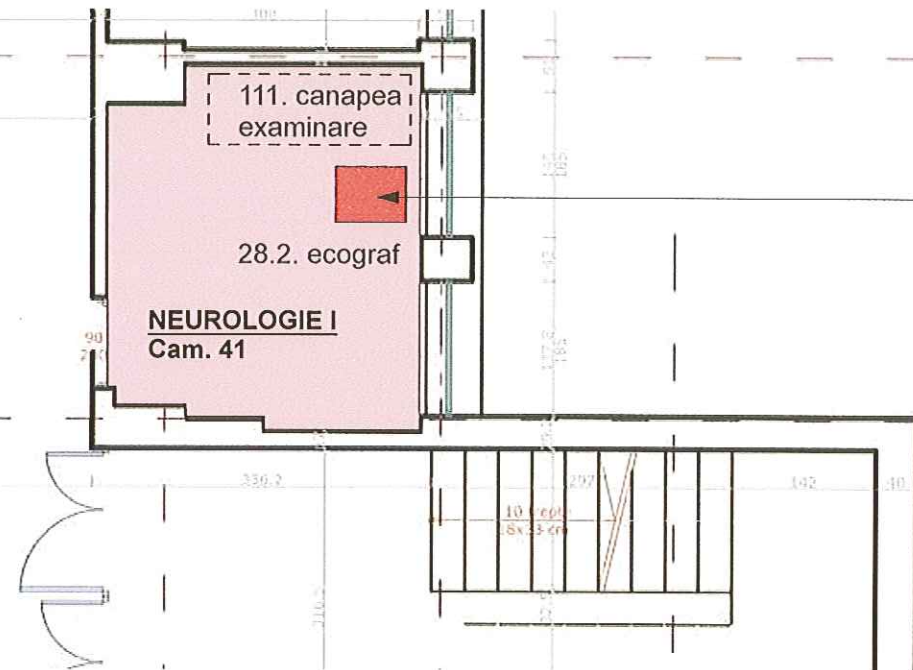
75.2. EEG - Sistem combo computerizat electromiograf + electroencefalograf + potențiale evocate

SCJUT, AMBULATOR NEUROLOGIE - Parter Cam. 44 a



75.1. EEG - Platforma diagnostic boli neurologice

SCJUT, NEUROLOGIE EXPLORĂRI FUNCȚIONALE- Etaj 1



28.2. ECOGRAF (doppler extra + transcranian)

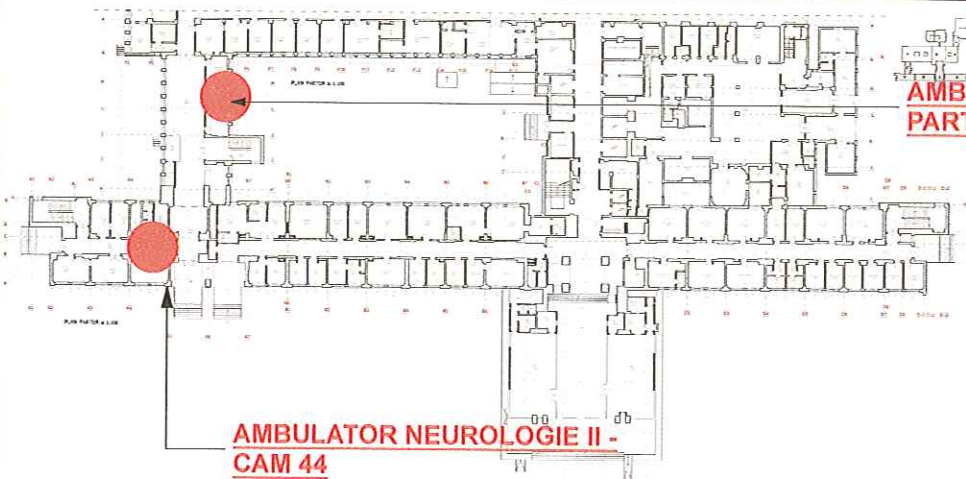
SCJUT, NEUROLOGIE I, PARTER

Plan încăpere amplasare echipamente - scara 1:75  
NOTA!

Ecografu poziția 28.1. se regăsește la departamentul de Medicină Internă - planșa: Anexă la fișa tehnică nr. 27, 28

CATEGORIA: ECHIPAMENTE ȘI APARATURĂ MEDICALE

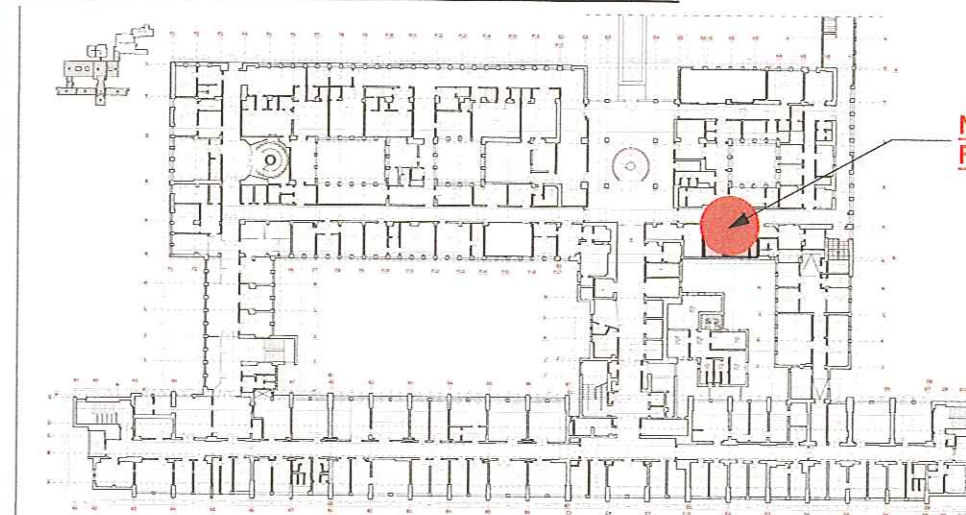
POZIȚIE	DEPARTAMENT	ECHIPAMENT	BUC.	AMPLASARE/ POZIȚIONARE ÎN PLAN
75	Neurologie	EEG	1	SCJUT, Ambulator Neurologie II, Parter cam. 44 a
			1	SCJUT, Ambulator Neurologie I explorări funcționale, Etaj 1
			<b>Total bucăți</b>	<b>2</b>
28.2.	Neurologie	ECOGRAF	1	SCJUT, Ambulator, Neurologie, Parter, Cam. 41



AMBULATOR NEUROLOGIE I - PARTER, CAM. 41

AMBULATOR NEUROLOGIE II - CAM 44

POZIȚIONARE GENERALĂ - PLAN PARTER S.C.J.U.T.



NEUROLOGIE EXPLORĂRI FUNCȚIONALE

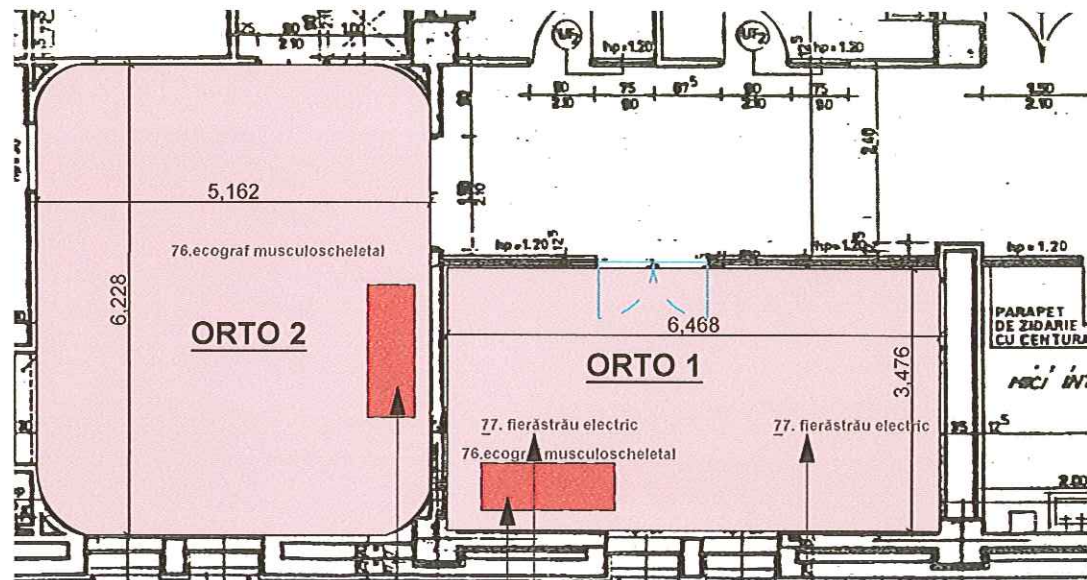
POZIȚIONARE GENERALĂ - PLAN ETAJ 1 S.C.J.U.T.

© Acest proiect și informațiile cuprinse în el nu pot fi modificate, copiate, reproduse sau utilizate, total sau parțial, decât cu acordul scris al S.C. ARHIGEST S.R.L. și nu vor fi folosite în alt scop decât cel pentru care au fost elaborate.



VERIFICATOR / EXPERT	NUME	SEMNĂTURA	CERINȚA	REFERAT / EXPERTIZĂ NR. / DATA
Proiectant general:	ARHIGEST SRL	Str. Anton Pann nr. 1, ap. 5, 300102 Timișoara J 20215/2004, CUI RO16152870 ING Bank RO69 INGB 5544 9999 0064 9013 tel./fax: 0356 115795, mobil 0727 444378 www.arhigest.ro, e-mail: office@arhigest.ro	Proiect nr.: <b>306/2014</b>	Titlu proiect/ Amplasament: <b>"Modernizare Ambulator de Specialitate S.C.J.U.T "</b>
Proiectant specialitate: arhitectură	ARHIGEST SRL	Str. Anton Pann nr. 1, ap. 5, 300102 Timișoara J 20215/2004, CUI RO16152870 ING Bank RO69 INGB 5544 9999 0064 9013 tel./fax: 0356 115795, mobil 0727 444378 www.arhigest.ro, e-mail: office@arhigest.ro	Proiect nr.: <b>306/2014</b>	Beneficiar investiție: Spitalul Clinic Județean de Urgență Timiș (S.C.J.U.T.) Titular investiție: Consiliul Județean Timiș
			Scara: <b>1:75</b>	Denumire departament: <b>NEUROLOGIE</b>
AVIZAT	arh. M. SILVESTRU		Data: <b>04.2014</b>	Plan amplasare echipamente: ECOGRAF, EEG - PLATFORMĂ DE DIAGNOSTIC BOLI NEUROLOGICE
ȘEF PROIECT	arh. M. SILVESTRU			Faza: <b>PT</b>
PROIECTAT	arh. M. SILVESTRU/ arh. D. NICA			Pozitia nr.: <b>28.2, 75</b>
REDACTARE CAD	arh. D. NICA			Planșa nr.: Anexa la fișa tehnică 28.2, 75





76. Ecograf musculoscheletal

77. Fierăstrău electric

76. Ecograf musculoscheletal

77. Fierăstrău electric

SCJUT, ORTOPEDIE, AMBULATOR, PARTER  
Sala Orto 2 - locație 02

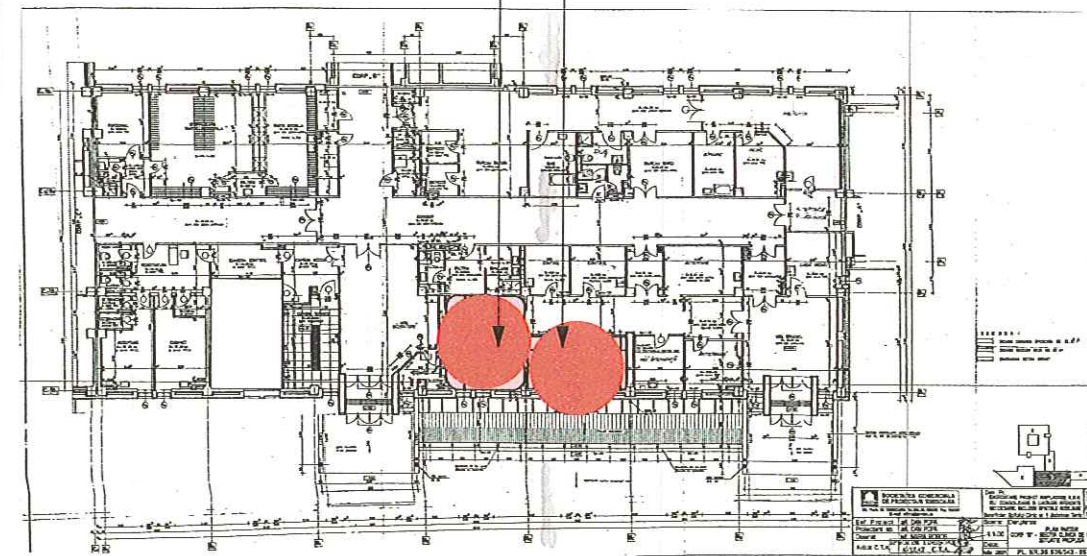
SCJUT, ORTOPEDIE, AMBULATOR, PARTER  
Sala Orto 1 - locație 01

CATEGORIA: ECHIPAMENTE ȘI APARATURA MEDICALE

POZIȚIE	DEPARTAMENT	ECHIPAMENT	BUC.	AMPLASARE/ POZIȚIONARE ÎN PLAN
76	Ortopedie-traumatologie	Ecograf musculoscheletal	1	SCJUT, Ortopedie, Ambulator, Parter, sala Orto 1
77	Ortopedie-traumatologie	Fierăstrău electric pt. tăiat ghips	1	SCJUT, Ortopedie, Ambulator, Parter, sala Orto 1
			1	SCJUT, Ortopedie, Ambulator, Parter, sala Orto 1

ORTOPEDIE AMBULATOR -  
locație 02

ORTOPEDIE AMBULATOR -  
locație 01



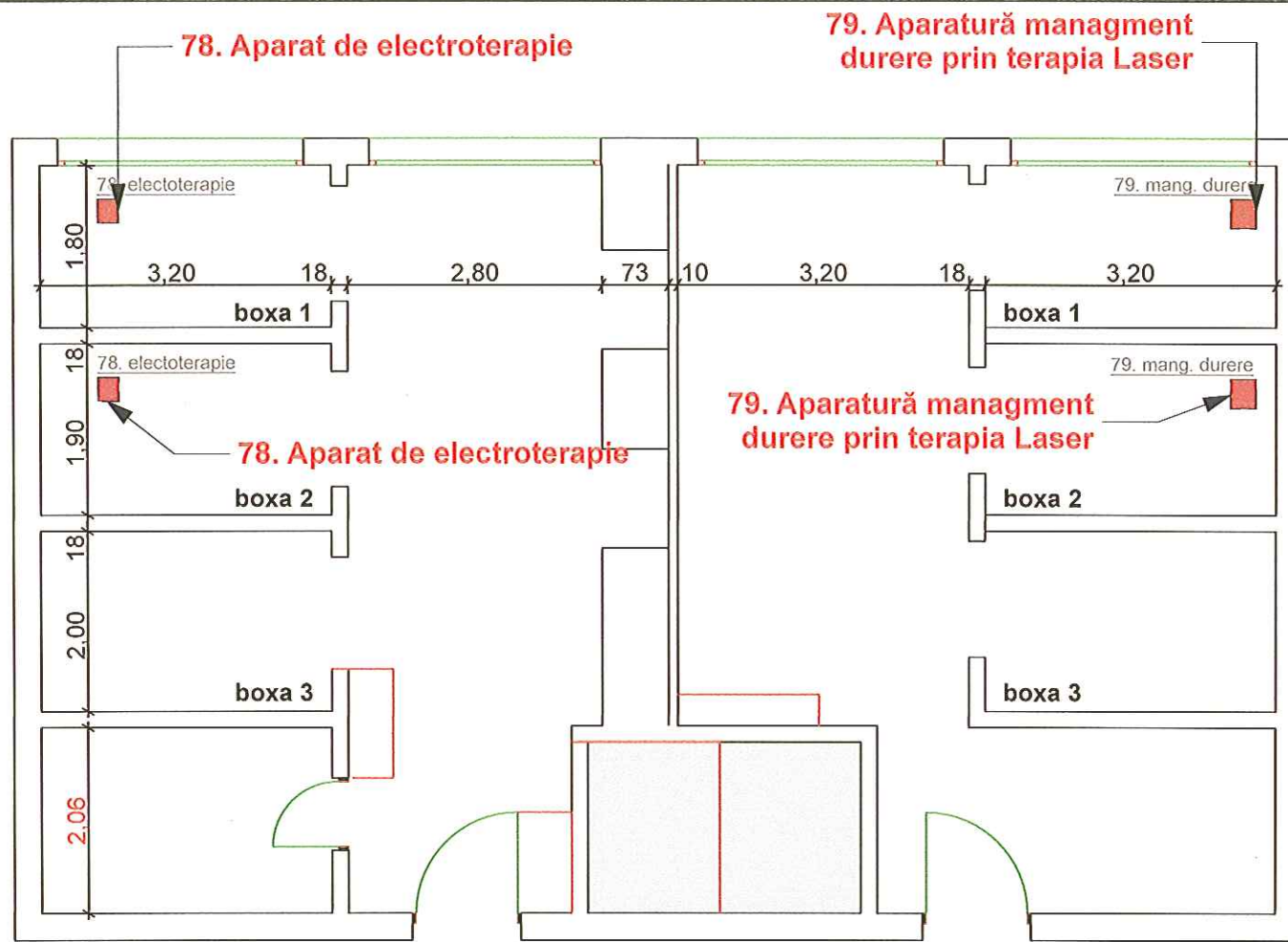
POZIȚIONARE GENERALĂ - PLAN PARTER CLINICA DE ORTOPEDIE ȘI TRAUMATOLOGIE-  
CORP B

© Acest proiect și informațiile cuprinse în el nu pot fi modificate, copiate, reproduse sau utilizate, total sau parțial, decât cu acordul scris al S.C. ARHIGEST S.R.L. și nu vor fi folosite în alt scop decât cel pentru care au fost elaborate.

VERIFICATOR / EXPERT	NUME	SEMNĂTURA	CERINȚA	REFERAT / EXPERTIZĂ NR./ DATA
Proiectant general:	Str. Anton Pann nr. 1, ap. 5, 300102 Timișoara J 20215/2004, CUI RO16152870 ING Bank RO69 INGB 5544 9999 0064 9013 tel./fax: 0356 115795, mobil 0727 444378 www.arhigest.ro, e-mail: office@arhigest.ro		Proiect nr.:	Titlu proiect/ Amplasament:
ARHIGEST SRL			306/2014	"Modernizare Ambulator de Specialitate S.C.J.U.T"
Proiectant specialitate: arhitectură	Str. Anton Pann nr. 1, ap. 5, 300102 Timișoara J 20215/2004, CUI RO16152870 ING Bank RO69 INGB 5544 9999 0064 9013 tel./fax: 0356 115795, mobil 0727 444378 www.arhigest.ro, e-mail: office@arhigest.ro		Proiect nr.:	Beneficiar investiție:
ARHIGEST SRL			306/2014	Spitalul Clinic Județean de Urgență Timiș (S.C.J.U.T.)
	NUME	SEMNĂTURA	Scara:	Titular investiție:
AVIZAT	arh. M. SILVESTRU		1:50	Consiliul Județean Timiș
ȘEF PROIECT	arh. M. SILVESTRU		Data:	Denumire departament:
PROIECTAT	arh. M. SILVESTRU/ arh. D. NICA		04.2014	ORTOPEDIE-TRAUMATOLOGIE
REDACTARE CAD	arh. D. NICA			Plan amplasare echipamente: ECOGRAF MUSCULOSCHELETAL, FIERĂSTRĂU ELECTRIC PENTRU TĂIAT GHIPS
				Faza: <b>PT</b>
				POZIȚIA NR: <b>76-77</b>
				Planșa nr: Anexa la fișa tehnică 76-77







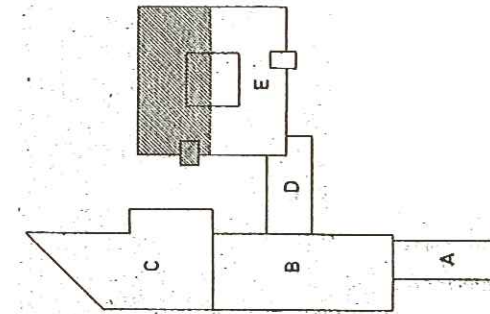
SCJUT, ORTOPEDIE-TRAUMATOLOGIE,  
COMP. RECUPERARE MEDICALĂ  
SUBSOL, CAMERA ELECTRO 2  
Boxa 1 și Boxa 2

SCJUT, ORTOPEDIE-TRAUMATOLOGIE,  
COMP. RECUPERARE MEDICALĂ  
SUBSOL, CAMERA ELECTRO 3  
Boxa 1 și Boxa 2

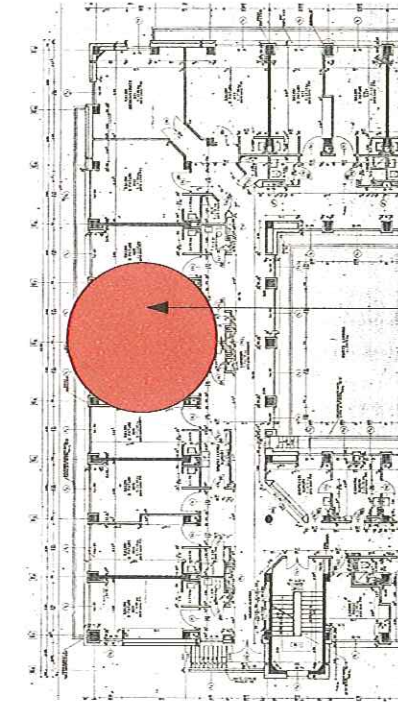
Plan încăpere amplasare echipamente - scara 1:80

CATEGORIA: ECHIPAMENTE ȘI APARATURA MEDICALE

POZIȚIE	DEPARTAMENT	ECHIPAMENT	BUC.	AMPLASARE/ POZIȚIONARE ÎN PLAN
78	Ortopedie-Traumatologie	Aparat de electroterapie	1	SCJUT, Ortopedie, Subsol, Cam. Electro 2, boxa 1
			1	SCJUT, Ortopedie, Subsol, Cam. Electro 2, boxa 2
79	Ortopedie-Traumatologie	Aparat management durere prin terapia Laser	1	SCJUT, Ortopedie, Subsol, Cam. Electro 3, boxa 1
			1	SCJUT, Ortopedie, Subsol, Cam. Electro 3, boxa 2



POZIȚIONARE GENERALĂ CLINICA DE ORTOPEDIE ȘI TRAUMATOLOGIE - corpuri de clădire



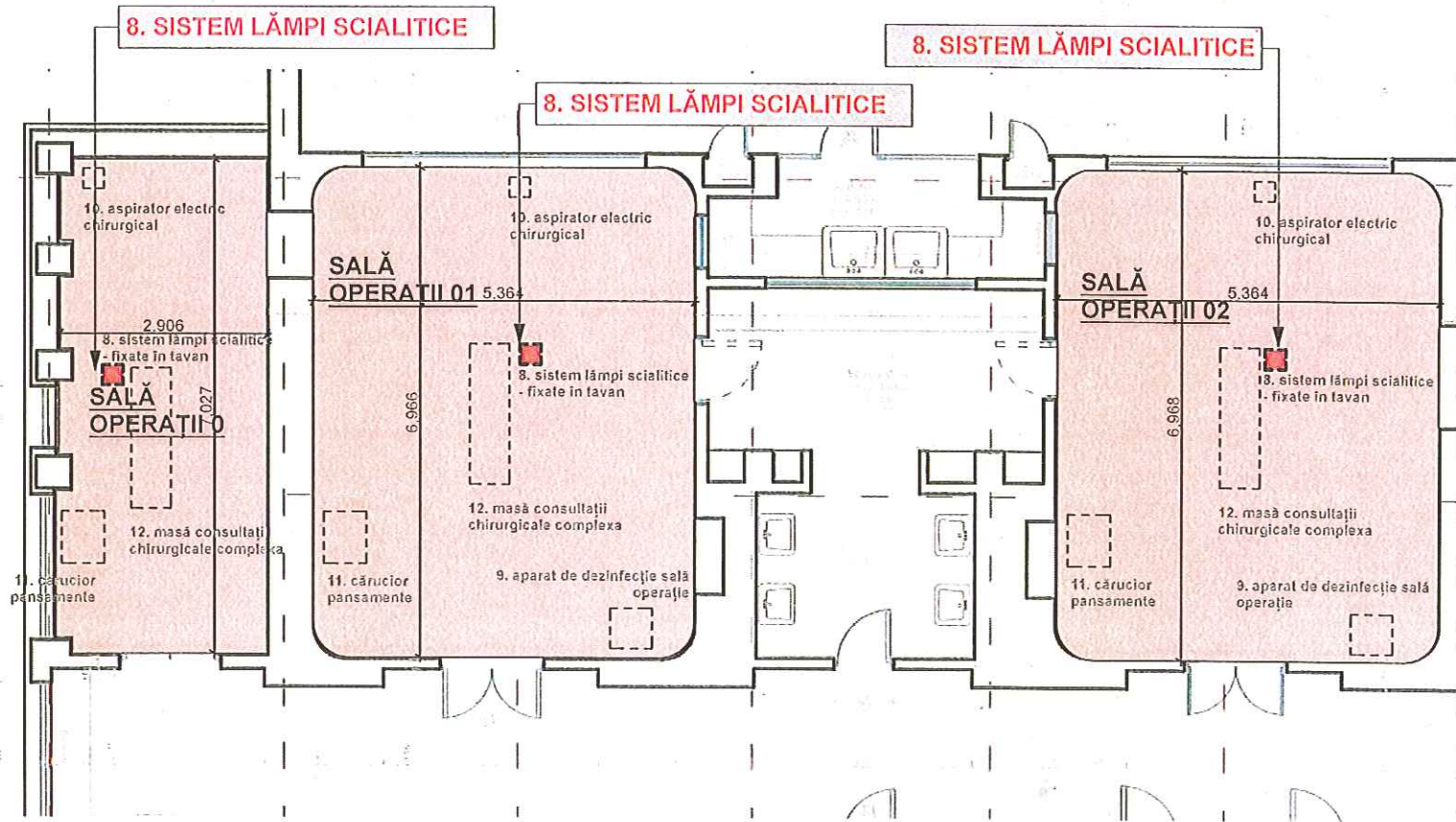
SUBSOL CORP E- ORTOPEDIE - Compartiment recuperare medicală - Cam. electro 2 și electro 3

POZIȚIONARE GENERALĂ - PLAN SUBSOL CLINICA DE ORTOPEDIE ȘI TRAUMATOLOGIE - corp E - Compartiment de recuperare medicală

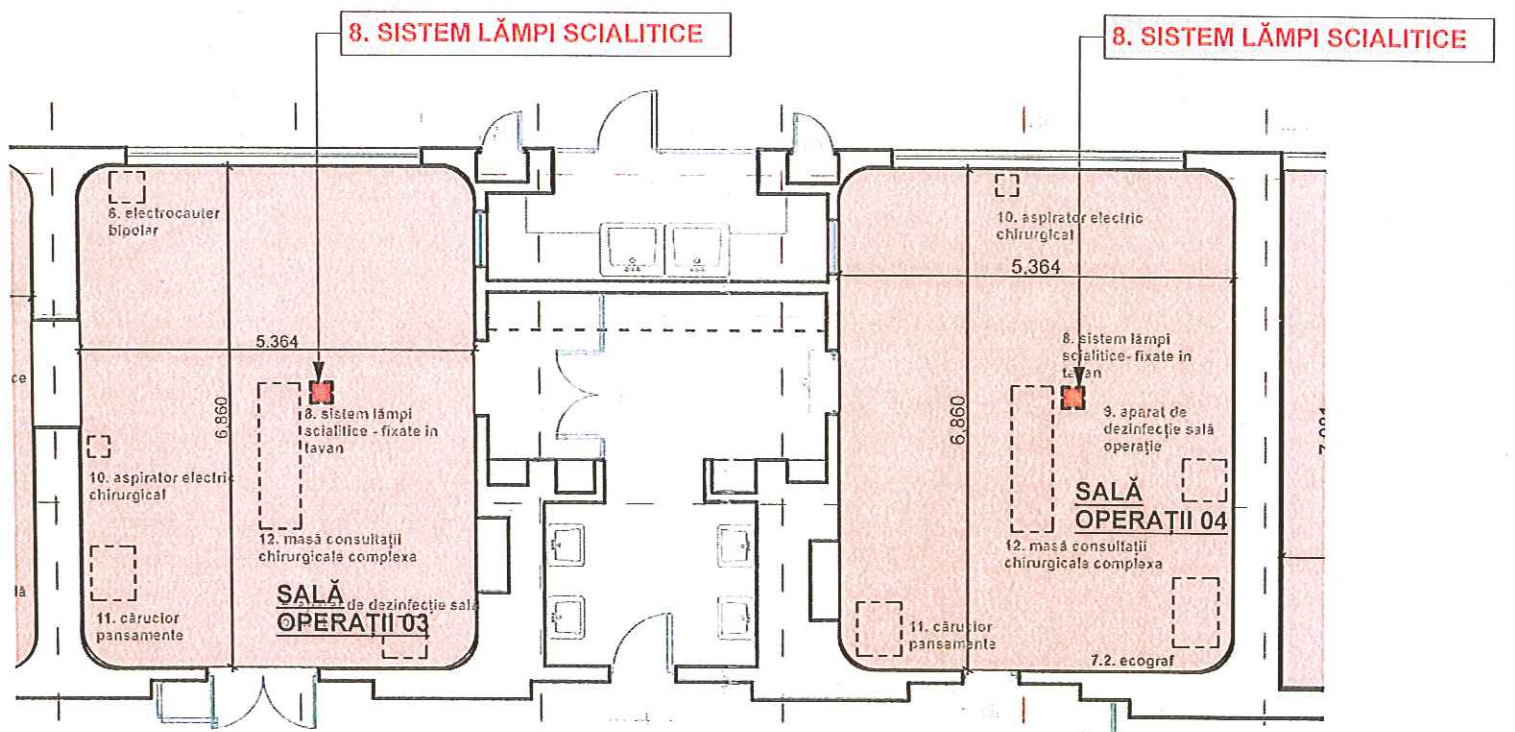
© Acest proiect și informațiile cuprinse în el nu pot fi modificate, copiate, reproduse sau utilizate, total sau parțial, decât cu acordul scris al S.C. ARHIGEST S.R.L. și nu vor fi folosite în alt scop decât cel pentru care au fost elaborate.

VERIFICATOR / EXPERT	NUME	SEMNĂTURA	CERINȚA	REFERAT / EXPERTIZĂ NR./ DATA
Proiectant general:	Str. Anton Pann nr. 1, ap.5, 300102 Timișoara J 20215/2004, CUI RO16152870 ING Bank RO69 INGB 5544 9999 0064 5013 tel./fax: 0356 115795, mobil 0727 444378 www.arhigest.ro, e-mail: office@arhigest.ro		Proiect nr.:	Titlu proiect/ Amplasament:
ARHIGEST SRL			306/2014	"Modernizare Ambulator de Specialitate S.C.J.U.T"
Proiectant specialitate:	arhitectură Str. Anton Pann nr. 1, ap.5, 300102 Timișoara J 20215/2004, CUI RO16152870 ING Bank RO69 INGB 5544 9999 0064 5013 tel./fax: 0356 115795, mobil 0727 444378 www.arhigest.ro, e-mail: office@arhigest.ro		Proiect nr.:	Beneficiar investiție:
ARHIGEST SRL			306/2014	Spitalul Clinic Județean de Urgență Timiș (S.C.J.U.T.)
	NUME	SEMNĂTURA	Scara:	Titular investiție:
AVIZAT	arh. M. SILVESTRU		1:80	Consiliul Județean Timiș
ȘEF PROIECT	arh. M. SILVESTRU		Data:	Denumire departament:
PROIECTAT	arh. M. SILVESTRU/ arh. D. NICA		04.2014	ORTOPEDIE-TRAUMATOLOGIE
REDACTARE CAD	arh. D. NICA			Plan amplasare echipamente:
				APAR. ELECTROTHERAPIE, APAR. MANAGMENT DURERE PRIN TERAPIA LASER
				Faza: <b>PT</b>
				Pozitia nr.: 78-79
				Planșa nr.: Anexa la fișa tehnică 78-79





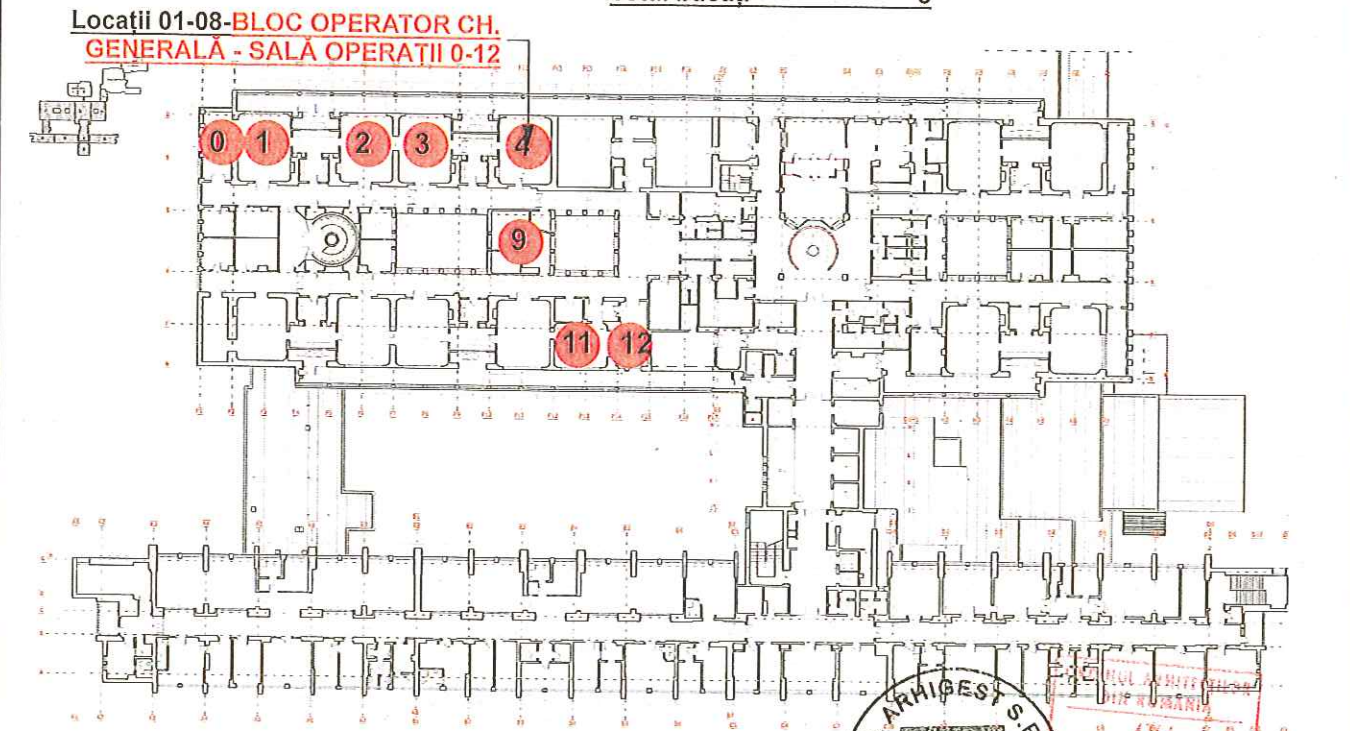
Plan încăpere amplasare echipament - locație 01, 02, 03 - SALĂ OPERAȚII 0, 01, 02- bloc operator- scara 1:100



Plan încăpere amplasare echipament - locație 04, 05 - SALĂ OPERAȚII 03,04- bloc operator- scara 1:100

**NOTĂ!!!**  
Locațiile 06, 07, 08 pentru sistemul de lămpi scialitice se regăsesc pe anexa 2 la fișa tehnică nr. 8.

CATEGORIA: ECHIPAMENTE ȘI APARATURA MEDICALĂ				
POZIȚIE	DEPARTAMENT	ECHIPAMENT	BUC	AMPLASARE/ POZIȚIONARE ÎN PLAN
08	Chirurgie generală	SISTEM LĂMPI SCIALITICE	1	SCJUT, Bloc operator, Etaj II, sala operații 0
			1	SCJUT, Bloc operator ETAJ II, sală operații 01
			1	SCJUT, Bloc operator ETAJ II, sală operații 02
			1	SCJUT, Bloc operator ETAJ II, sală operații 03
			1	SCJUT, Bloc operator ETAJ II, sală operații 04
			1	SCJUT, Bloc operator ETAJ II, sală operații 09
			1	SCJUT, Bloc operator ETAJ II, sală operații 11
			1	SCJUT, Bloc operator ETAJ II, sală operații 12
<b>Total bucăți</b>			<b>8</b>	

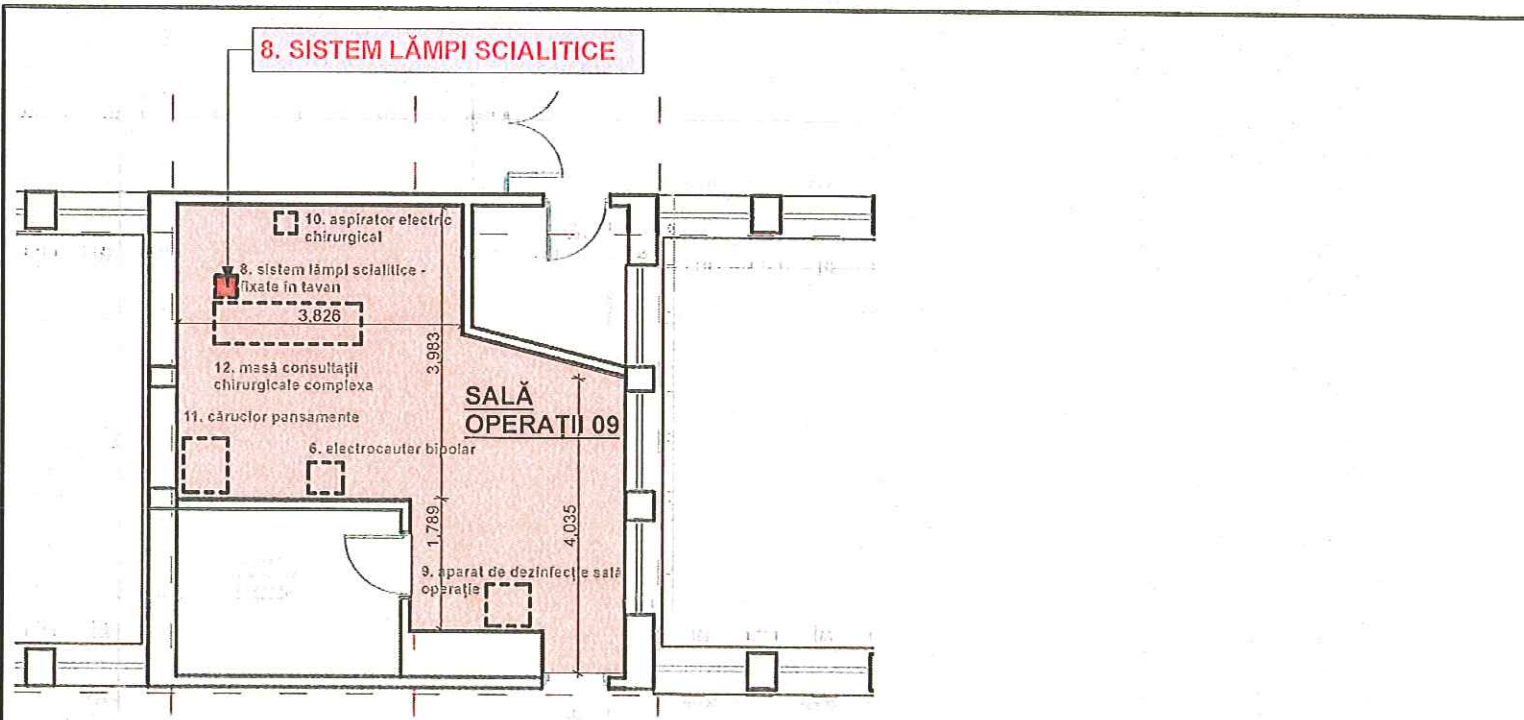


POZIȚIONARE GENERALĂ - PLAN ETAJ II S.C.J.U.T.- BLOC OPERATOR - locație 01-08

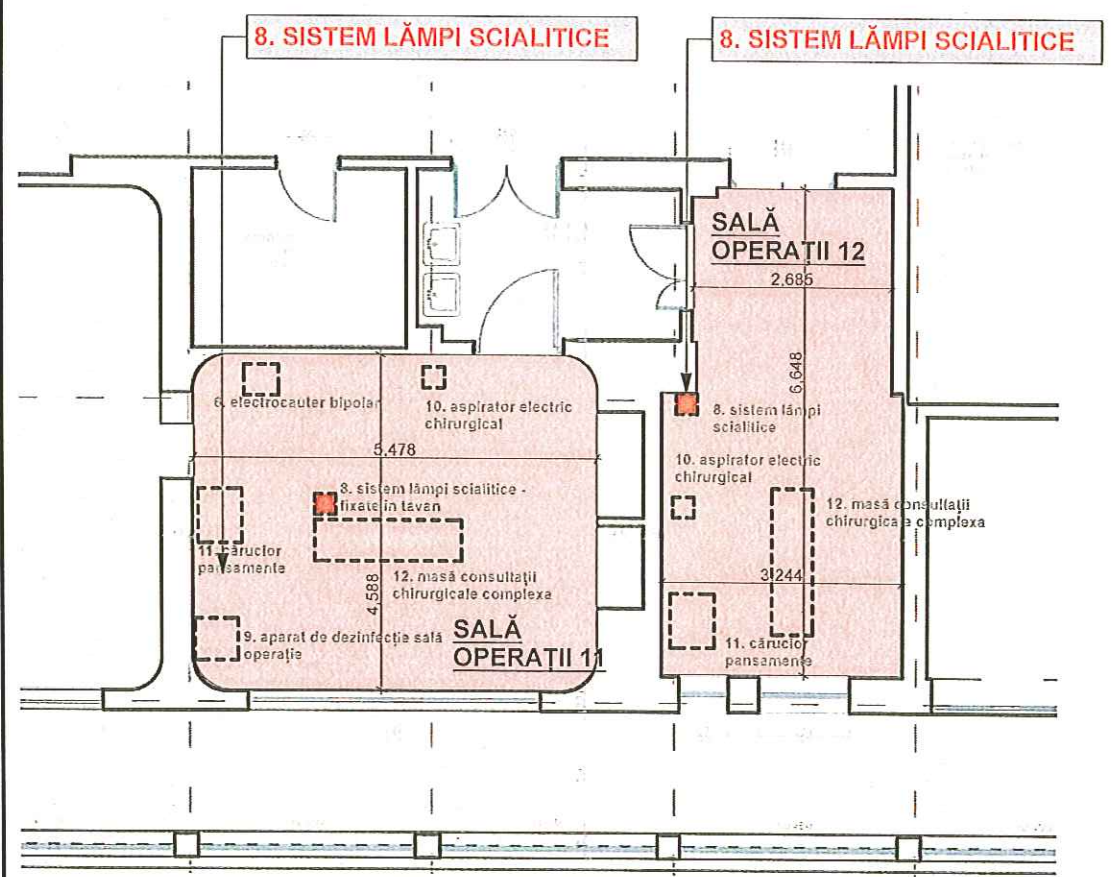
© Acest proiect și informațiile cuprinse în el nu pot fi modificate, coplate, reproduse sau utilizate, total sau parțial, decât cu acordul scris al S.C. ARHIGEST S.R.L. și nu vor fi folosite în alt scop decât cel pentru care au fost elaborate.

VERIFICATOR / EXPERT	NUME	SEMNĂTURA	CERINȚA	REFERAT / EXPERTIZĂ NR. / DATA
Proiectant general:	ARHIGEST SRL		Proiect nr.: 306/2014	Titlu proiect/ Amplasament: "Modernizare Ambulator de Specialitate S.C.J.U.T "
Proiectant specialitate:	arhitectură		Proiect nr.: 306/2014	Beneficiar investiție: Spitalul Clinic Județean de Urgență Timiș (S.C.J.U.T.) Titular investiție: Consiliul Județean Timiș
AVIZAT	arh. M. SILVESTRU		Scara: 1:100	Denumire departament: CHIRURGIE GENERALĂ
ȘEF PROIECT	arh. M. SILVESTRU		Data: 04.2014	Plan amplasare echipamente: SISTEM LĂMPI SCIALITICE FIXE ȘI MOBILE
PROIECTAT	arh. M. SILVESTRU / arh. D. NICA			Faza: PT
REDACTARE CAD	arh. D. NICA			Pozitia nr.: 8
				Planșa nr.: Anexă 1 la fișa tehnică nr. 8





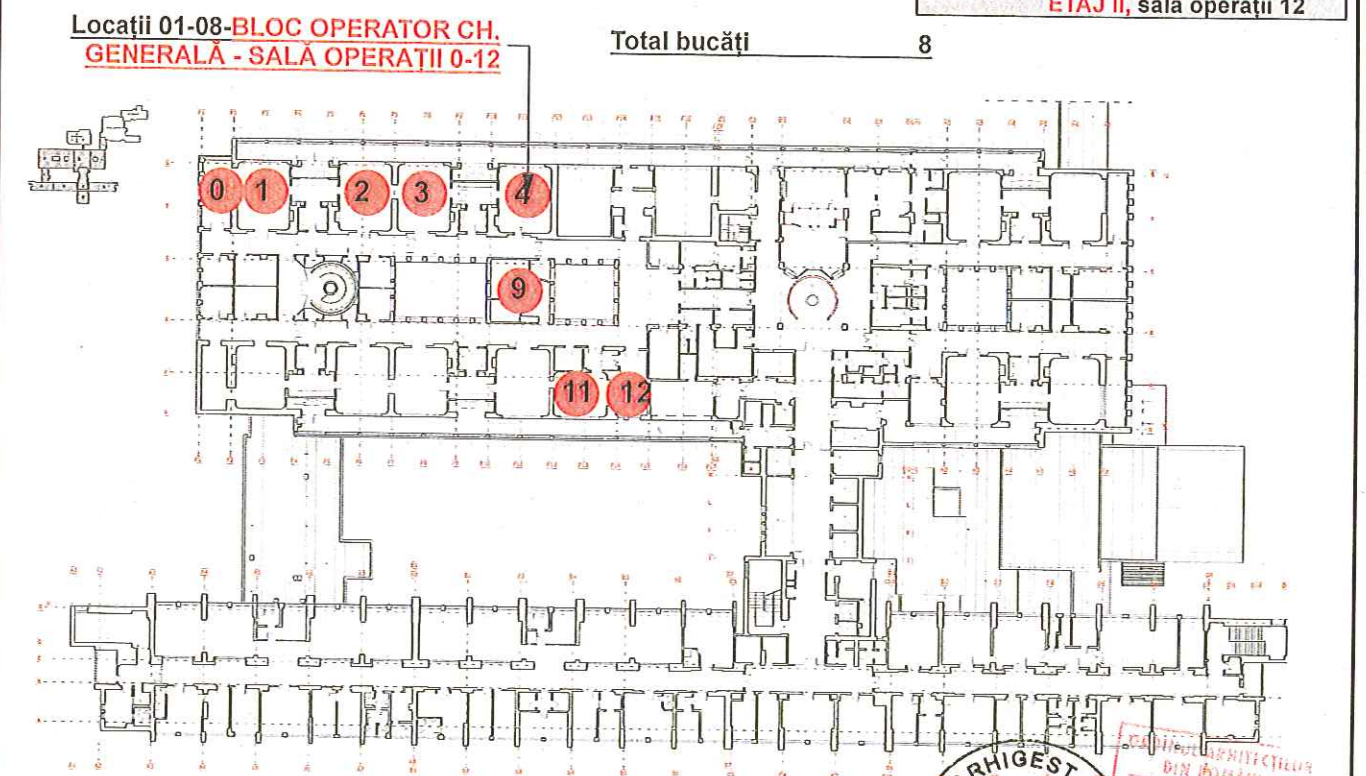
Plan încăpere amplasare echipament - **locație 06** - SALĂ OPERAȚII 09- bloc operator- scara 1:100



Plan încăpere amplasare echipament - **locație 07, 08** - SALĂ OPERAȚII 11, 12- bloc operator- scara 1:100

**NOTĂ!!!**  
 Locațiile 01-05 pentru sistemul de lămpi scialitice se regăsesc pe anexa 1 la fișa tehnică nr. 8.

CATEGORIA: ECHIPAMENTE ȘI APARATURĂ MEDICALE				
POZIȚIE	DEPARTAMENT	ECHIPAMENT	BUC	AMPLASARE/ POZIȚIONARE ÎN PLAN
08	Chirurgie generală	SISTEM LĂMPI SCIALITICE	1	SCJUT, Bloc operator, Etaj II, sala operații 0
			1	SCJUT, Bloc operator ETAJ II, sală operații 01
			1	SCJUT, Bloc operator ETAJ II, sală operații 02
			1	SCJUT, Bloc operator ETAJ II, sală operații 03
			1	SCJUT, Bloc operator ETAJ II, sală operații 04
			1	SCJUT, Bloc operator ETAJ II, sală operații 09
			1	SCJUT, Bloc operator ETAJ II, sală operații 11
			1	SCJUT, Bloc operator ETAJ II, sală operații 12



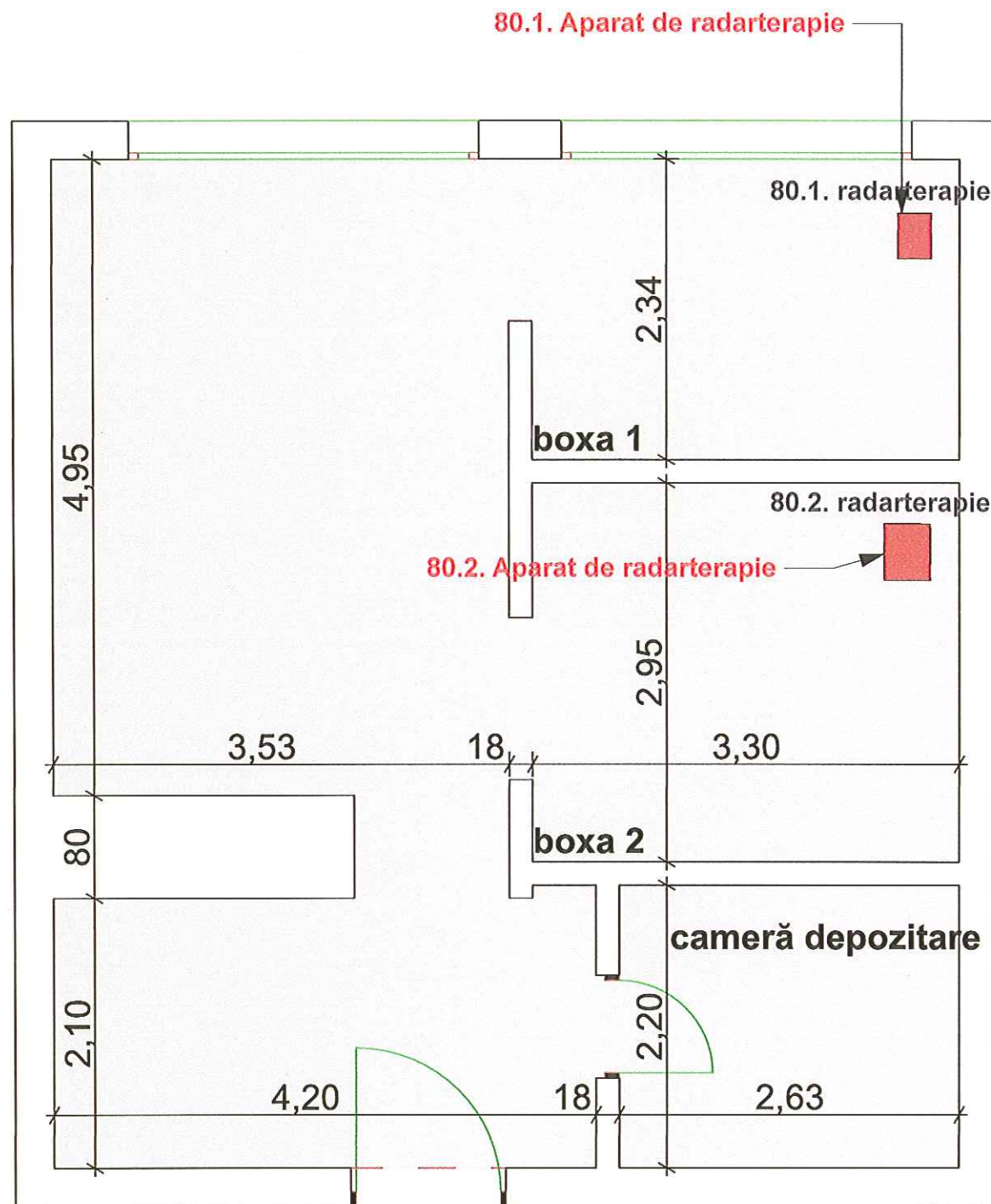
POZIȚIONARE GENERALĂ - PLAN ETAJ II S.C.J.U.T.- BLOC OPERATOR- **locație 01-08**

© Acest proiect și informațiile cuprinse în el nu pot fi modificate, copiate, reproduse sau utilizate, total sau parțial, decât cu acordul scris al S.C. ARHIGEST S.R.L. și nu vor fi folosite în alt scop decât cel pentru care au fost elaborate.

VERIFICATOR / EXPERT	NUME	SEMNĂTURA	CERINȚA	REFERAT / EXPERTIZĂ NR./ DATA
Proiectant general:	ARHIGEST SRL		Proiect nr.: 306/2014	Titlu proiect/ Amplasament: "Modernizare Ambulator de Specialitate S.C.J.U.T "
Proiectant specialitate: arhitectură	ARHIGEST SRL		Proiect nr.: 306/2014	Beneficiar investiție: Spitalul Clinic Județean de Urgență Timiș (S.C.J.U.T.) Titular investiție: Consiliul Județean Timiș
			Scara: 1:100	Denumire departament: CHIRURGIE GENERALĂ
AVIZAT	arh. M. SILVESTRU		Data: 04.2014	Plan amplasare echipamente:
ȘEF PROIECT	arh. M. SILVESTRU			Planșa nr:
PROIECTAT	arh. D. NICA			Anexă 2 la fișa tehnică nr. 8
REDACTARE CAD	arh. D. NICA			







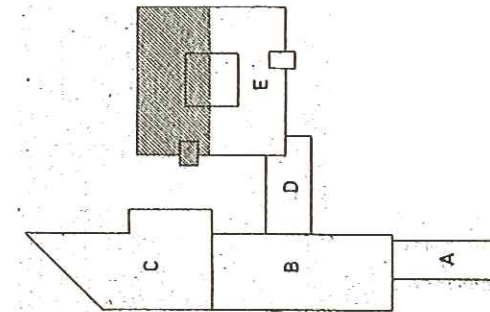
SCJUT, ORTOPEDIE-TRAUMATOLOGIE, COMPARTIMENT DE RECUPERARE MEDICALĂ, SUBSOL, CAMERA ESWT  
Boxa 1 și Boxa 2

Plan încăpere amplasare echipamente - scara 1:50

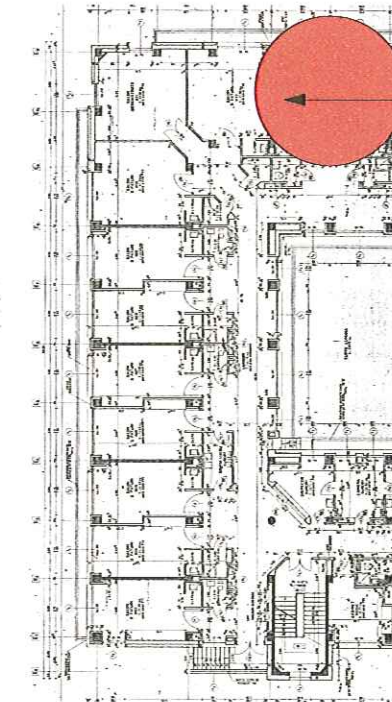
CATEGORIA: ECHIPAMENTE ȘI APARATURA MEDICALE

POZIȚIE	DEPARTAMENT	ECHIPAMENT	BUC.	AMPLASARE/ POZIȚIONARE ÎN PLAN
80	Ortopedie-Traumatologie	Aparat de radar terapie	1	SCJUT, Ortopedie, Subsol, Cam. ESWT, boxa 1 (80.1)
			1	SCJUT, Ortopedie, Subsol, Cam. ESWT, boxa 2 (80.2)

TOTAL bucăți aparat radioterapie= 2



POZIȚIONARE GENERALĂ CLINICA DE ORTOPEDIE ȘI TRAUMATOLOGIE - corpuri de clădire



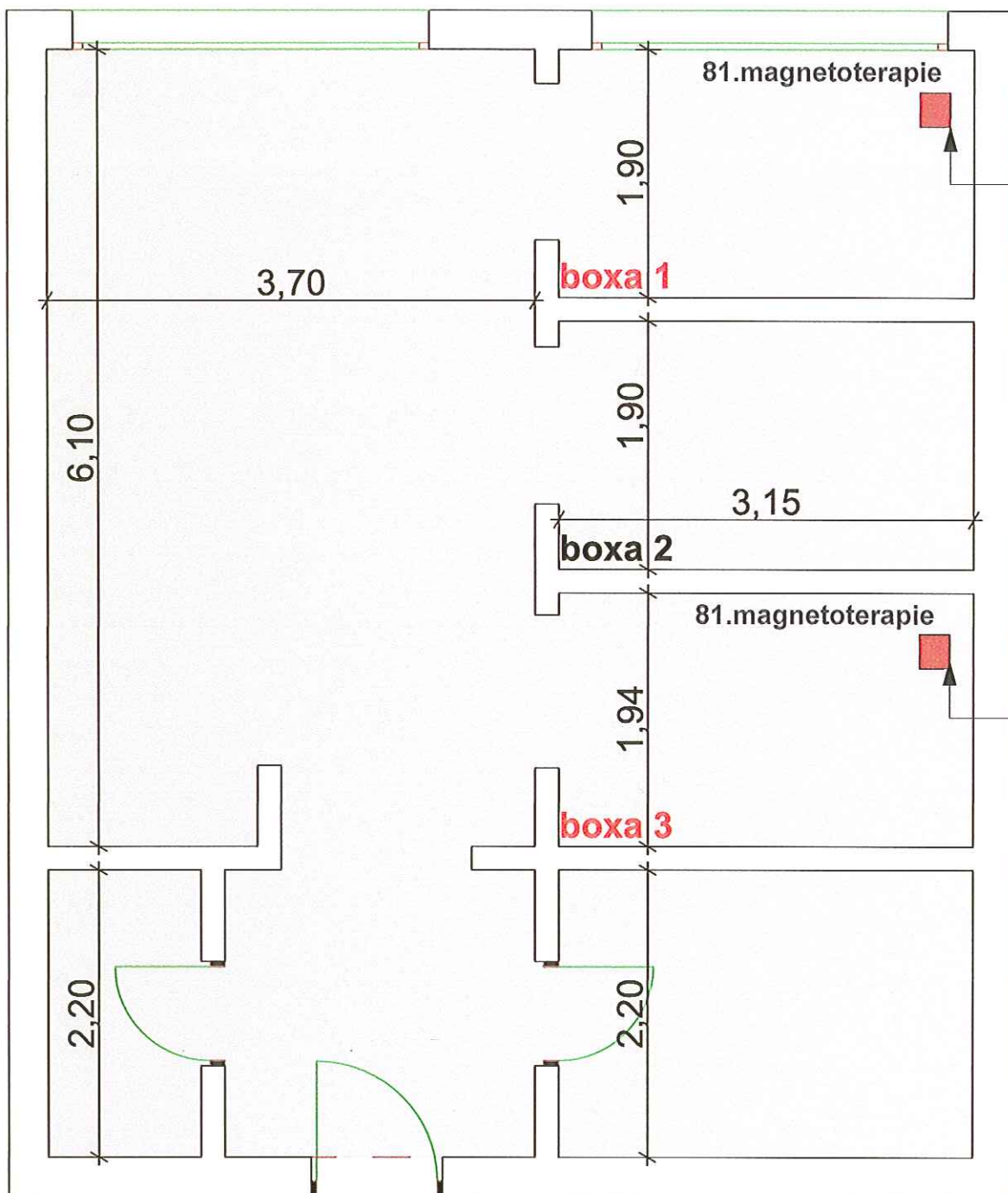
SUBSOL CORP E- ORTOPEDIE - Compartiment recuperare medicală - ESWT

POZIȚIONARE GENERALĂ - PLAN SUBSOL CLINICA DE ORTOPEDIE ȘI TRAUMATOLOGIE - corp E - Compartiment de recuperare medicală

© Acest proiect și informațiile cuprinse în el nu pot fi modificate, copiate, reproduse sau utilizate, total sau parțial, decât cu acordul scris al S.C. ARHIGEST S.R.L. și nu vor fi folosite în alt scop decât cel pentru care au fost elaborate.

VERIFICATOR / EXPERT	NUME	SEMNĂTURA	CERINȚA	REFERAT / EXPERTIZĂ NR./ DATA
Proiectant general:	Str. Anton Pann nr. 1, ap.5, 300102 Timișoara J 20/215/2004, CUI RO16152870 ING Bank RO69 INGB 5544 9999 0064 9013 tel./fax: 0356 115795, mobil 0727 444378 www.arhigest.ro, e-mail: office@arhigest.ro		Proiect nr.:	Titlu proiect/ Amplasament:
ARHIGEST SRL			306/2014	"Modernizare Ambulator de Specialitate S.C.J.U.T"
Proiectant specialitate: arhitectură	Str. Anton Pann nr. 1, ap.5, 300102 Timișoara J 20/215/2004, CUI RO16152870 ING Bank RO69 INGB 5544 9999 0064 9013 tel./fax: 0356 115795, mobil 0727 444378 www.arhigest.ro, e-mail: office@arhigest.ro		Proiect nr.:	Beneficiar investiție:
ARHIGEST SRL			306/2014	Spitalul Clinic Județean de Urgență Timiș (S.C.J.U.T.)
	NUME	SEMNĂTURA	Scara:	Titular investiție:
AVIZAT	arh. M. SILVESTRU		1:50	Consiliul Județean Timiș
ȘEF PROIECT	arh. M. SILVESTRU		Data:	Denumire departament:
PROIECTAT	arh. M. SILVESTRU/ arh. D. NICA		04.2014	ORTOPEDIE-TRAUMATOLOGIE
REDACTARE CAD	arh. D. NICA			Plan amplasare echipamente:
				APARAT DE RADAR TERAPIE
				Faza:
				PT
				Pozitia nr.:
				80.1, 80.2
				Planșa nr.:
				Anexa la fișa tehnică 80





81. Aparat pentru magnetoterapie

81. Aparat pentru magnetoterapie

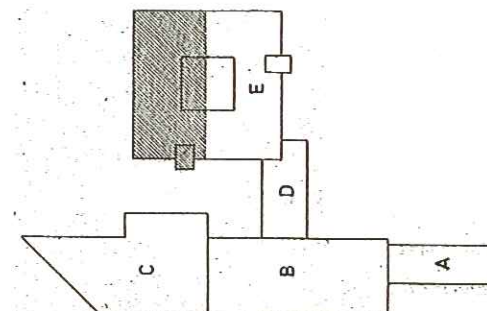
SCJUT, ORTOPEDIE-TRAUMATOLOGIE, COMP. RECUPERARE MEDICALĂ, SUBSOL, CAMERA ELECTRO 1  
Boxa 2 și Boxa 3

Plan încăpere amplasare echipamente - scara 1:50

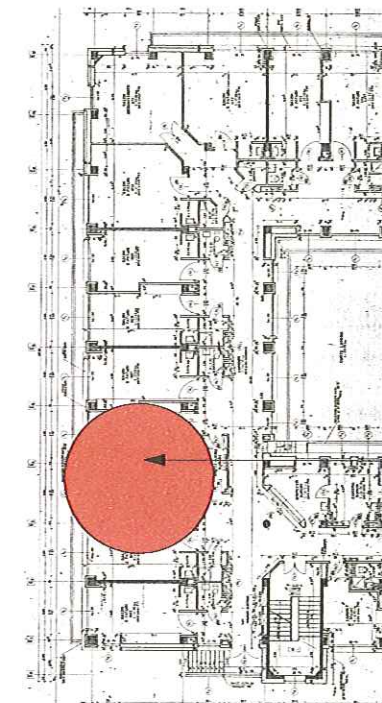
CATEGORIA: ECHIPAMENTE ȘI APARATURA MEDICALE

POZIȚIE	DEPARTAMENT	ECHIPAMENT	BUC.	AMPLASARE/ POZIȚIONARE ÎN PLAN
81	Ortopedie-Traumatologie	Aparat pentru magnetoterapie	1	SCJUT, Ortopedie, Subsol, Cam. Electro 1, boxa 3
			1	SCJUT, Ortopedie, Subsol, Cam. Electro 1, boxa 2

TOTAL bucăți aparat magnetoterapie= 2



POZIȚIONARE GENERALĂ CLINICA DE ORTOPEDIE ȘI TRAUMATOLOGIE - corpuri de clădire



SUBSOL CORP E - ORTOPEDIE - Compartiment recuperare medicală - Cam. electro 1

POZIȚIONARE GENERALĂ - PLAN SUBSOL CLINICA DE ORTOPEDIE ȘI TRAUMATOLOGIE - corp E - Compartiment de recuperare medicală

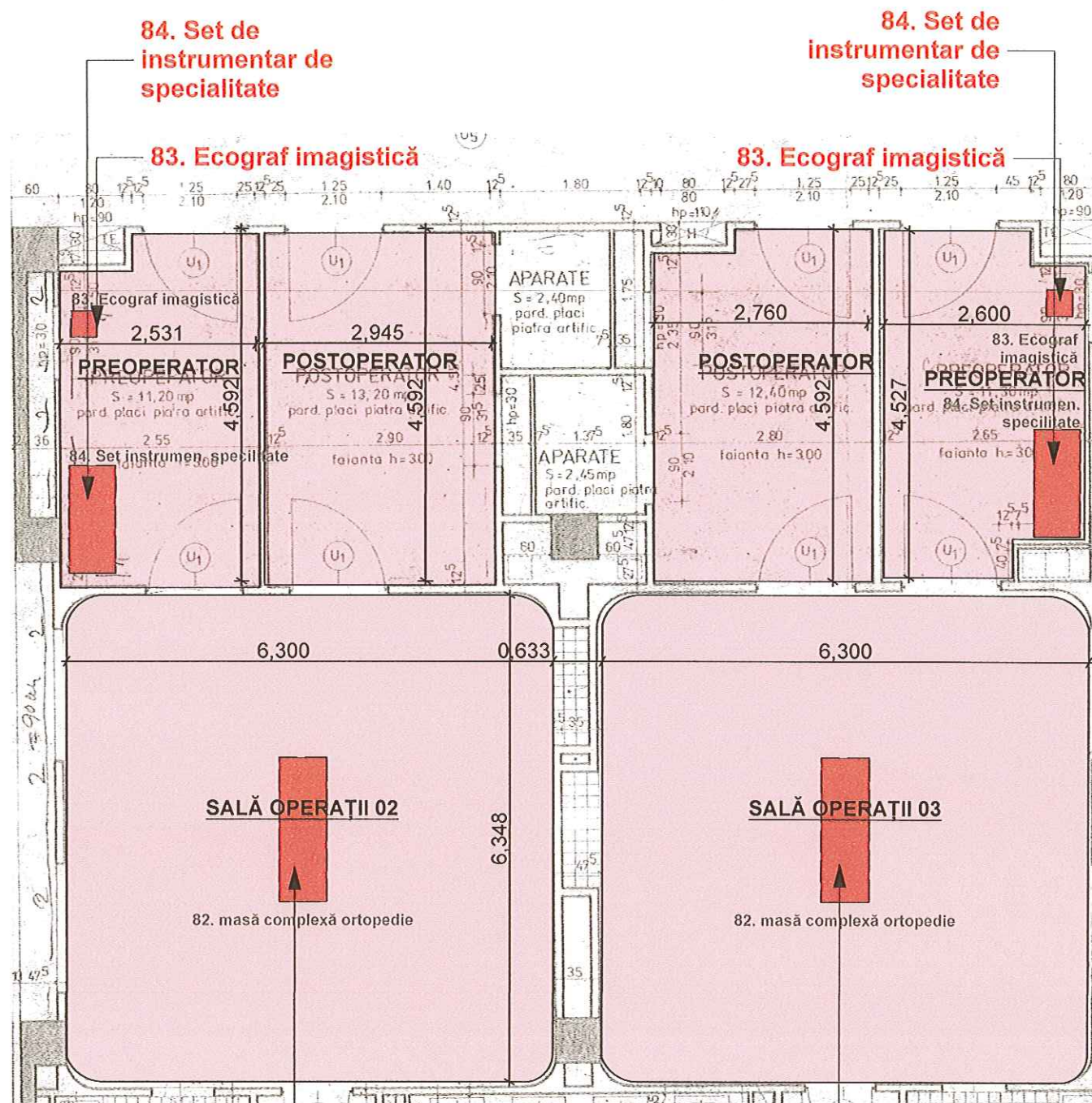
POZIȚIONARE GENERALĂ - PLAN SUBSOL CLINICA DE ORTOPEDIE ȘI TRAUMATOLOGIE

© Acest proiect și informațiile cuprinse în el nu pot fi modificate, copiate, reproduse sau utilizate, total sau parțial, decât cu acordul scris al S.C. ARHIGEST S.R.L. și nu vor fi folosite în alt scop decât cel pentru care au fost elaborate.

VERIFICATOR / EXPERT	NUME	SEMNĂTURA	CERINȚA	REFERAT / EXPERTIZĂ NR./ DATA
Proiectant general:	<b>ARHIGEST SRL</b> <small>Str. Anton Pann nr. 1, ap. 5, 300102 Timișoara            J 20/215/2004, CUI RO16152870            ING Bank RO69 INGB 5544 9999 0064 9013            tel./fax: 0358 115795, mobil 0727 444378            www.arhigest.ro, e-mail: office@arhigest.ro</small>		Proiect nr.:	Titlu proiect/ Amplasament:
Proiectant specialitate: arhitectură	<b>ARHIGEST SRL</b> <small>Str. Anton Pann nr. 1, ap. 5, 300102 Timișoara            J 20/215/2004, CUI RO16152870            ING Bank RO69 INGB 5544 9999 0064 9013            tel./fax: 0358 115795, mobil 0727 444378            www.arhigest.ro, e-mail: office@arhigest.ro</small>		306/2014	"Modernizare Ambulator de Specialitate S.C.J.U.T"
AVIZAT	arh. M. SILVESTRU		Scara:	Beneficiar investiție:
ȘEF PROIECT	arh. M. SILVESTRU		1:50	Spitalul Clinic Județean de Urgență Timiș (S.C.J.U.T.)
PROIECTAT	arh. M. SILVESTRU/ arh. D. NICA		Data:	Titular investiție:
REDACTARE CAD	arh. D. NICA		04.2014	Consiliul Județean Timiș
				Denumire departament:
				ORTOPEDIE-TRAUMATOLOGIE
				Plan amplasare echipamente:
				APARAT PENTRU MAGNETOTERAPIE
				Faza:
				PT
				Pozitia nr.:
				81
				Planșa nr.:
				Anexa la fișa tehnică 81







82. Masă consultații complexă ortopedie cu acționare automată

82. Masă consultații complexă ortopedie cu acționare automată

SCJUT, ORTOPEDIE-TRAUMATOLOGIE, BLOC OPERATOR, PARTER, Sala operații 02 și 03

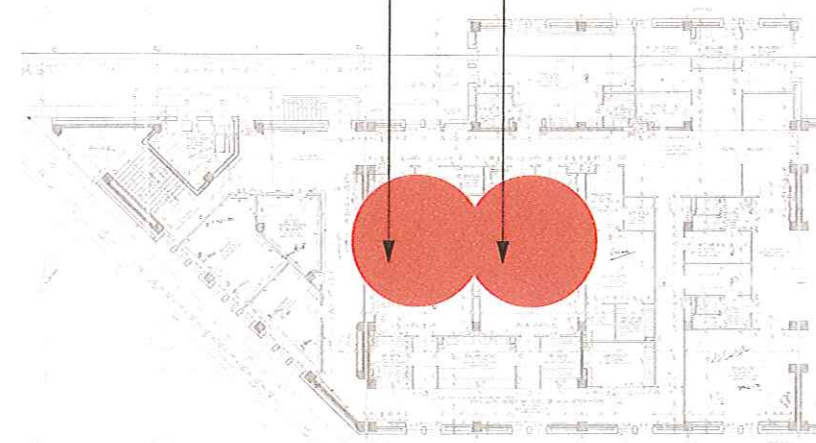
Plan încăpere amplasare echipamente - scara 1:50

CATEGORIA: ECHIPAMENTE ȘI APARATURA MEDICALE

POZIȚIE	DEPARTAMENT	ECHIPAMENT	BUC.	AMPLASARE/ POZIȚIONARE ÎN PLAN
82	Ortopedie-Traumatologie	Masă consultații complexă ortopedie cu acț. automată	1	SCJUT, Ortopedie, Bloc operator, Parter, Sala operații 02
			1	SCJUT, Ortopedie, Bloc operator, Parter, Sala operații 03
83	Ortopedie-Traumatologie	Ecograf imagistică	1	SCJUT, Ortopedie, Bloc operator, Parter, Sala operații 02
			1	SCJUT, Ortopedie, Bloc operator, Parter, Sala operații 03
84	Ortopedie-Traumatologie	Set de instrumentar de specialitate	1	SCJUT, Ortopedie, Bloc operator, Parter, Sala operații 02
			1	SCJUT, Ortopedie, Bloc operator, Parter, Sala operații 03

ORTOPEDIE SALA OPERAȚII 02

ORTOPEDIE SALA OPERAȚII 03



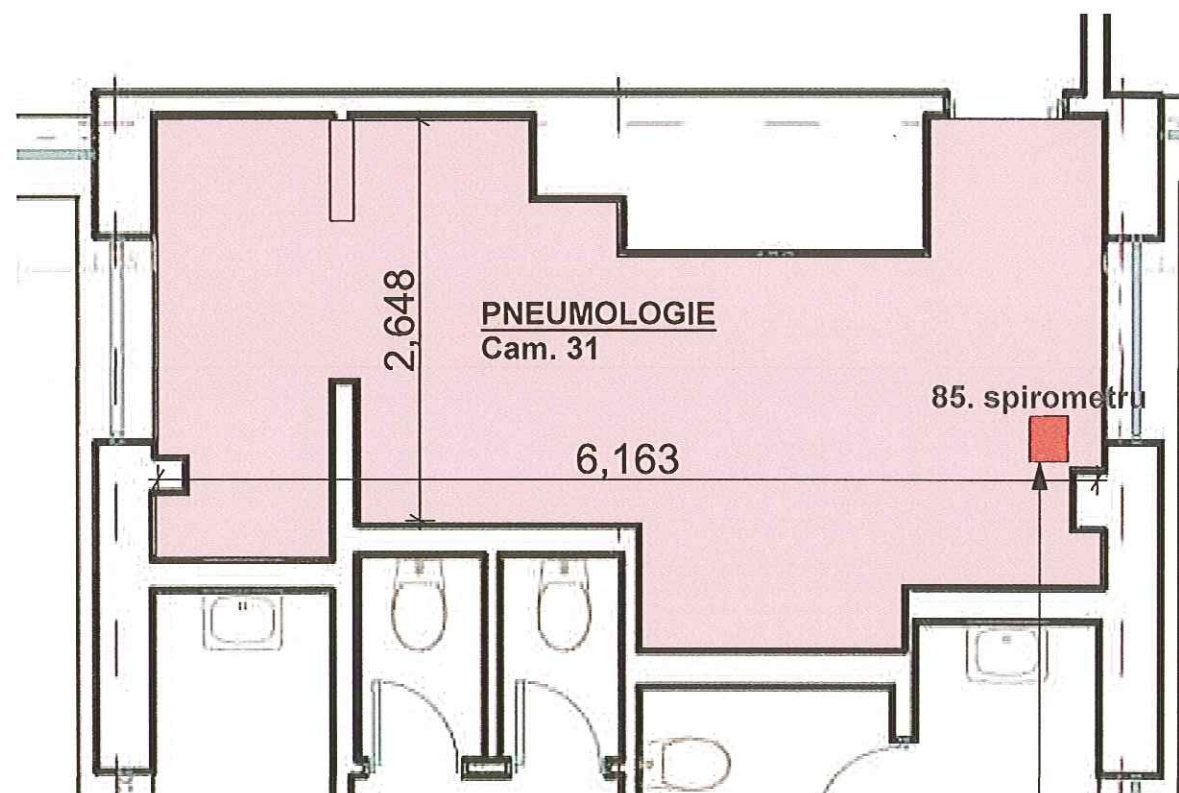
POZIȚIONARE GENERALĂ - PLAN PARTER CLINICA DE ORTOPEDIE ȘI TRAUMATOLOGIE - CORP C

© Acest proiect și informațiile cuprinse în el nu pot fi modificate, copiate, reproduse sau utilizate, total sau parțial, decât cu acordul scris al S.C. ARHIGEST S.R.L. și nu vor fi folosite în alt scop decât cel pentru care au fost elaborate.

VERIFICATOR / EXPERT	NUME	SEMNĂTURA	CERINȚA	REFERAT / EXPERTIZĂ NR./ DATA
Proiectant general:	<b>ARHIGEST SRL</b> <small>Str. Anton Pann nr. 1, ap. 5, 300102 Timișoara            J 20/215/2004, CUI RO16152870            ING Bank RO69 INGB 5544 9999 0064 9013            tel./fax: 0356 115795, mobil 0727 444378            www.arhigest.ro, e-mail: office@arhigest.ro</small>		Proiect nr.:	Titlu proiect/ Amplasament:
Proiectant specialitate: arhitectură	<b>ARHIGEST SRL</b> <small>Str. Anton Pann nr. 1, ap. 5, 300102 Timișoara            J 20/215/2004, CUI RO16152870            ING Bank RO69 INGB 5544 9999 0064 9013            tel./fax: 0356 115795, mobil 0727 444378            www.arhigest.ro, e-mail: office@arhigest.ro</small>		306/2014	"Modernizare Ambulator de Specialitate S.C.J.U.T"
	NUME	SEMNĂTURA	Scara:	Beneficiar investiție:
AVIZAT	arh. M. SILVESTRU	<i>[Signature]</i>	1:50	Spitalul Clinic Județean de Urgență Timiș (S.C.J.U.T.)
ȘEF PROIECT	arh. M. SILVESTRU	<i>[Signature]</i>	Data:	Titular investiție:
PROIECTAT	arh. M. SILVESTRU/ arh. D. NICA	<i>[Signature]</i>	04.2014	Consiliul Județean Timiș
REDACTARE CAD	arh. D. NICA	<i>[Signature]</i>		Denumire departament:
				ORTOPEDIE-TRAUMATOLOGIE
				Plan amplasare echipamente:
				MASĂ CONSULTAȚII, ECOGRAF IMAG., SET DE INSTRUMENTAR DE SPECILITATE
				Faza:
				<b>PT</b>
				Pozitia nr.:
				<b>82-84</b>
				Planșa nr.:
				Anexa la fișa tehnică 82-84





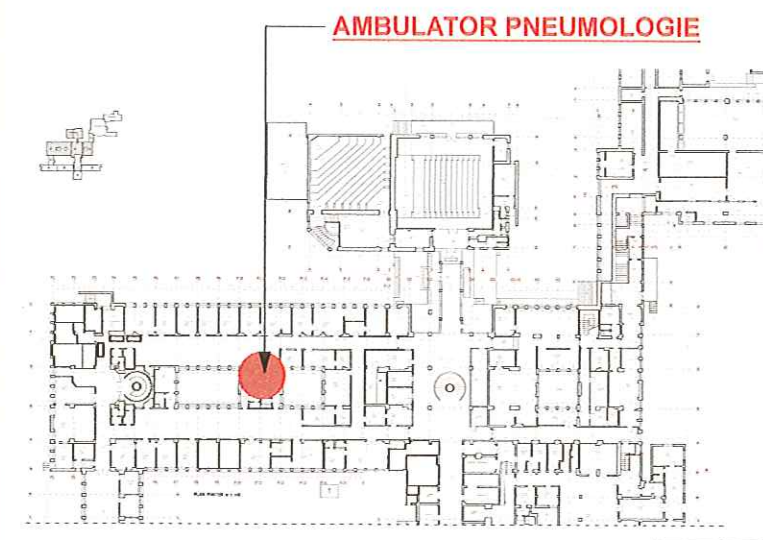


SCJUT, AMBULATOR PNEUMOLOGIE  
Parter, Cam. 31

Plan încăpere amplasare echipamente - scara 1:50

CATEGORIA: ECHIPAMENTE ȘI APARATURA MEDICALE

POZIȚIE	DEPARTAMENT	ECHIPAMENT	BUC.	AMPLASARE/ POZIȚIONARE ÎN PLAN
85	Pneumologie	Spirometru cu piese bucale de unică folosință	1	SCJUT, Ambulator Pneumologie, Parter, Cam. 31



POZIȚIONARE GENERALĂ - PLAN PARTER S.C.J.U.T.

© Acest proiect și informațiile cuprinse în el nu pot fi modificate, copiate, reproduse sau utilizate, total sau parțial, decât cu acordul scris al S.C. ARHIGEST S.R.L. și nu vor fi folosite în alt scop decât cel pentru care au fost elaborate.

VERIFICATOR / EXPERT	NUME	SEMNĂTURA	CERINȚA	REFERAT / EXPERTIZĂ NR./DATA
Proiectant general:	<small>Str. Anton Pann nr. 1, ap.5, 300102 Timișoara J 20/215/2004, CUI RO16152870 ING Bank RO69 INGB 5544 9999 0064 9013 tel./fax: 0356 115795, mobil 0727 444378 www.arhigest.ro, e-mail: office@arhigest.ro</small>		Proiect nr.:	Titlu proiect/ Amplasament:
	ARHIGEST SRL		306/2014	"Modernizare Ambulator de Specialitate S.C.J.U.T."
Proiectant specialitate: arhitectură	<small>Str. Anton Pann nr. 1, ap.5, 300102 Timișoara J 20/215/2004, CUI RO16152870 ING Bank RO69 INGB 5544 9999 0064 9013 tel./fax: 0356 115795, mobil 0727 444378 www.arhigest.ro, e-mail: office@arhigest.ro</small>		Proiect nr.:	Beneficiar investiție:
	ARHIGEST SRL		306/2014	Spitalul Clinic Județean de Urgență Timiș (S.C.J.U.T.)
	NUME	SEMNĂTURA	Scara:	Denumire departament:
AVIZAT	arh. M. SILVESTRU		1:50	PNEUMOLOGIE
ȘEF PROIECT	arh. M. SILVESTRU		Data:	Plan amplasare echipamente:
PROIECTAT	arh. M. SILVESTRU/ arh. D. NICA		04.2014	SPIROMETRU CU PIESE BUCALE DE UNICĂ FOLOSINȚĂ
REDACTARE CAD	arh. D. NICA			

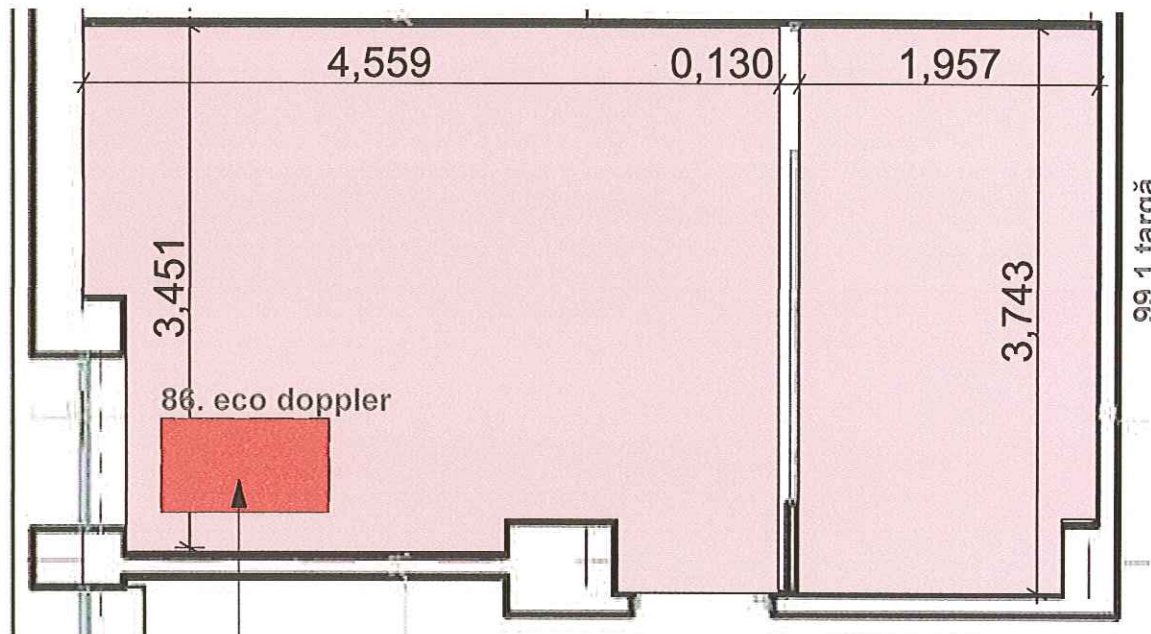


Faza:  
**PT**

Pozitia nr:  
**85**

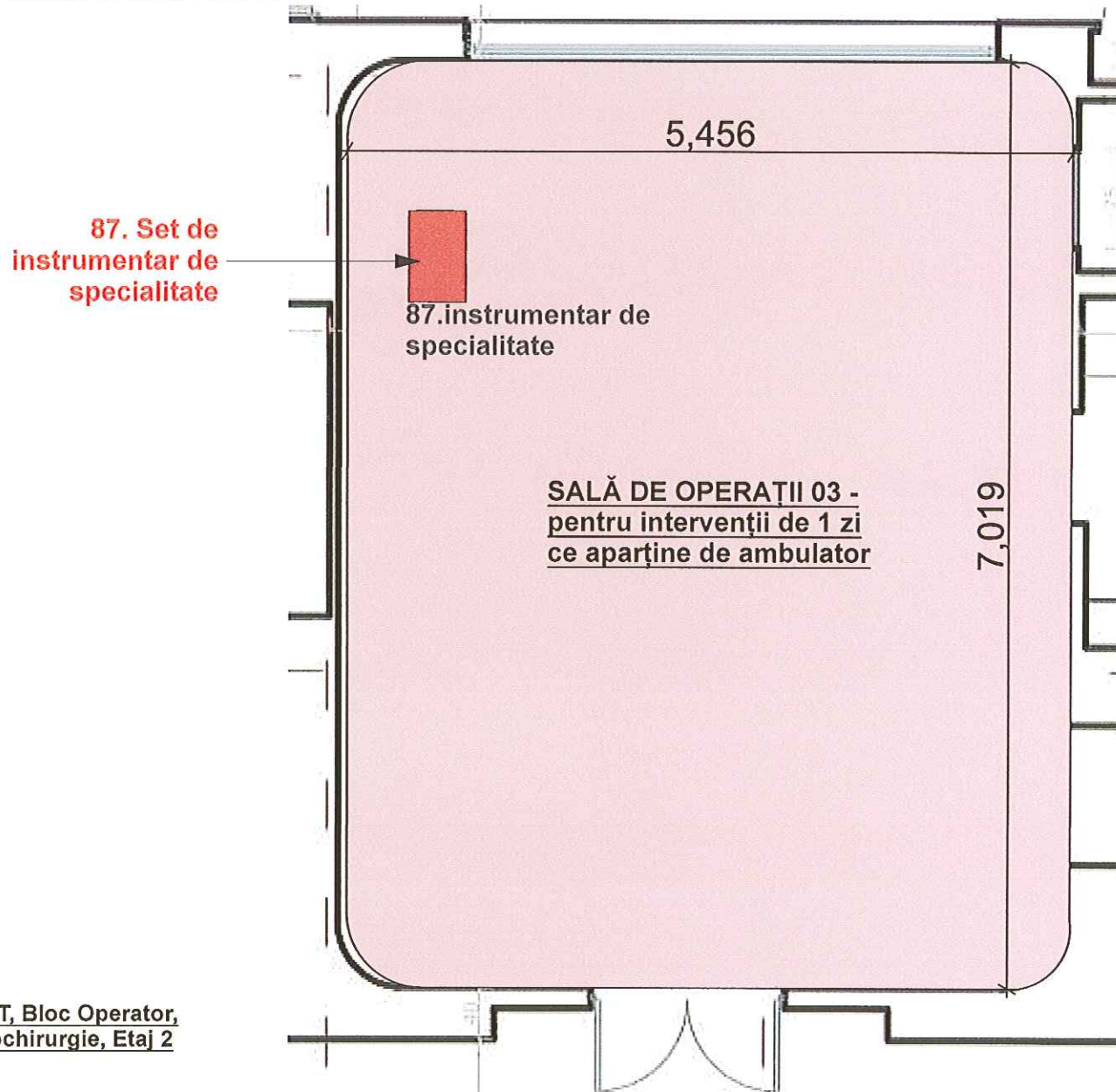
Planșa nr:  
Anexa la fișa tehnică 85





86. Eco doppler color

SCJUT, Ambulator  
Neurochirurgie, Parter, Cam. 14



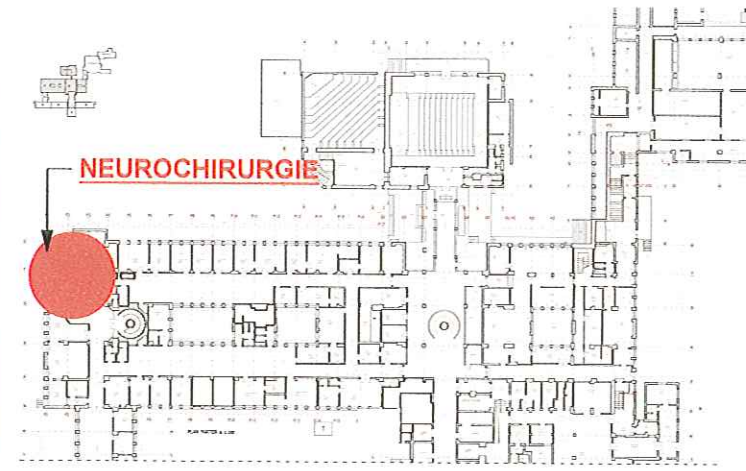
87. Set de instrumentar de specialitate

SCJUT, Bloc Operator,  
Neurochirurgie, Etaj 2

Plan încăpere amplasare echipamente - scara 1:50

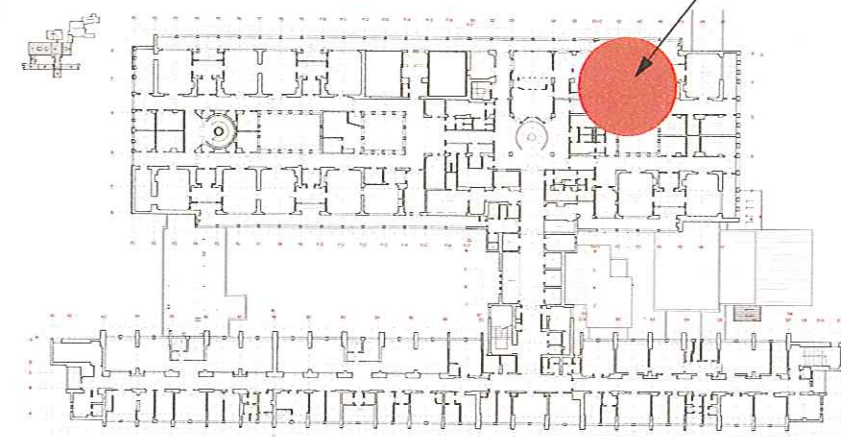
CATEGORIA: ECHIPAMENTE ȘI APARATURA MEDICALE

POZIȚIE	DEPARTAMENT	ECHIPAMENT	BUC.	AMPLASARE/ POZIȚIONARE ÎN PLAN
86	Neurochirurgie	Eco doppler color	1	SCJUT, Ambulator Neurochirurgie, Parter, Cam. 14
87	Neurochirurgie	Set de instrumentar de specialitate	1	SCJUT, Ambulator Neurochirurgie, ETAJ II, Sală de operații 03



POZIȚIONARE GENERALĂ - PLAN PARTER S.C.J.U.T.

NEUROCHIRURGIE BLOC OPERATOR

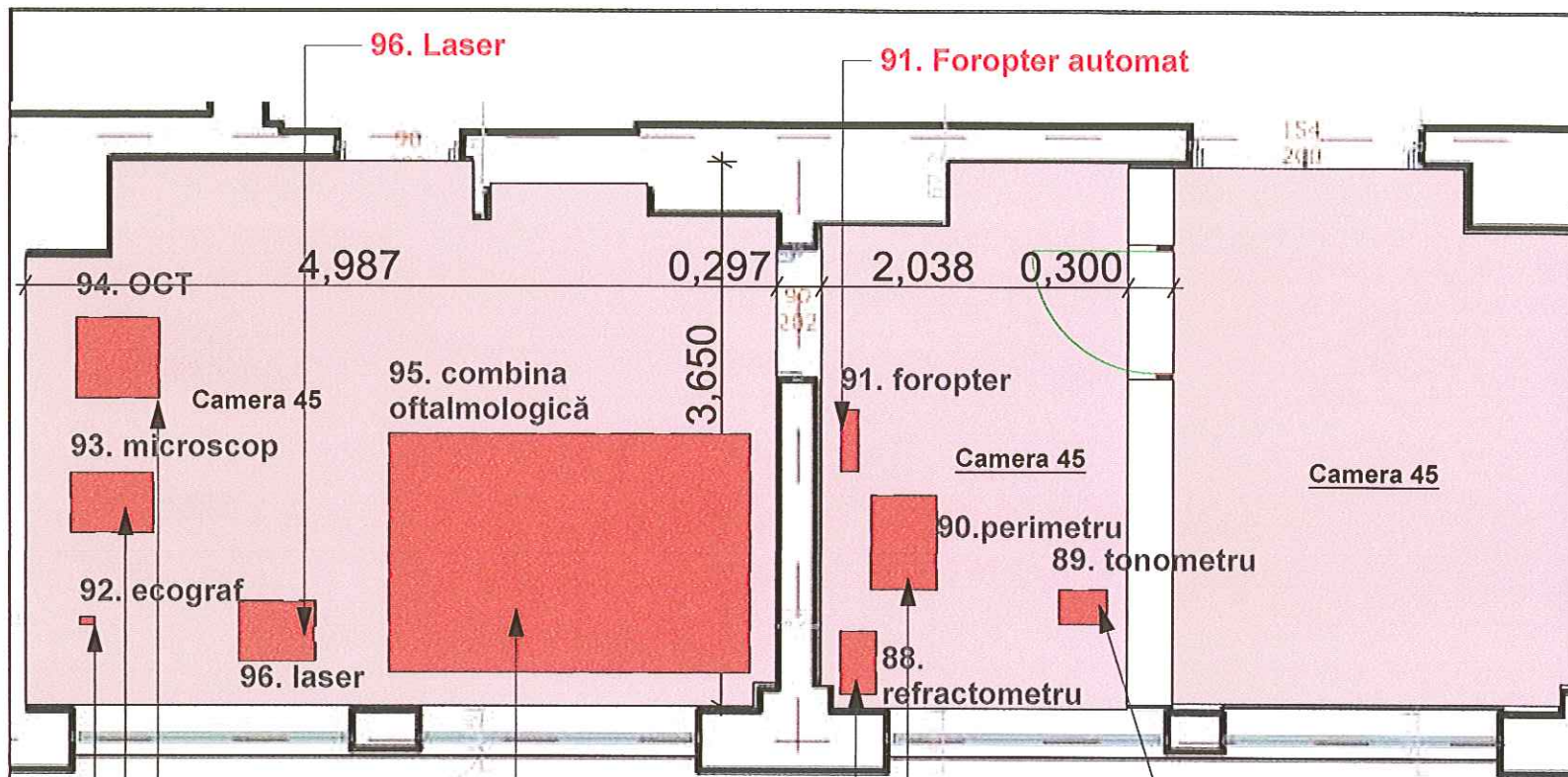


POZIȚIONARE GENERALĂ - PLAN ETAJ 2 S.C.J.U.T.

© Acest proiect și informațiile cuprinse în el nu pot fi modificate, copiate, reproduse sau utilizate, total sau parțial, decât cu acordul scris al S.C. ARHIGEST S.R.L. și nu vor fi folosite în alt scop decât cel pentru care au fost elaborate.

VERIFICATOR / EXPERT	NUME	SEMNĂTURA	CERINȚA	REFERAT / EXPERTIZĂ NR. / DATA
Proiectant general:	Str. Anton Pann nr. 1, ap. 5, 300102 Timișoara J 20215/2004, CUI RO16152870 ING Bank RO69 INGB 5544 9999 0064 9013 tel./fax: 0356 115795, mobil 0727 444378 www.arhigest.ro, e-mail: office@arhigest.ro		Proiect nr.:	Titlu proiect/ Amplasament:
ARHIGEST SRL			306/2014	"Modernizare Ambulator de Specialitate S.C.J.U.T "
Proiectant specialitate: arhitectură	Str. Anton Pann nr. 1, ap. 5, 300102 Timișoara J 20215/2004, CUI RO16152870 ING Bank RO69 INGB 5544 9999 0064 9013 tel./fax: 0356 115795, mobil 0727 444378 www.arhigest.ro, e-mail: office@arhigest.ro		Proiect nr.:	Beneficiar investiție:
ARHIGEST SRL			306/2014	Spitalul Clinic Județean de Urgență Timiș (S.C.J.U.T.)
	NUME	SEMNĂTURA	Scara:	Denumire departament:
AVIZAT	arh. M. SILVESTRU		1:50	NEUROCHIRURGIE
ȘEF PROIECT	arh. M. SILVESTRU		Data:	Plan amplasare echipamente:
PROIECTAT	arh. M. SILVESTRU/ arh. D. NICA		04.2014	ECO DOPPLER COLOR, SET INSTRUMENTE SPECIALITATE
REDACTARE CAD	arh. D. NICA			
				Faza: <b>PT</b>
				Pozitia nr: <b>86-87</b>
				Planșa nr: Anexa la fișa tehnică 86-87



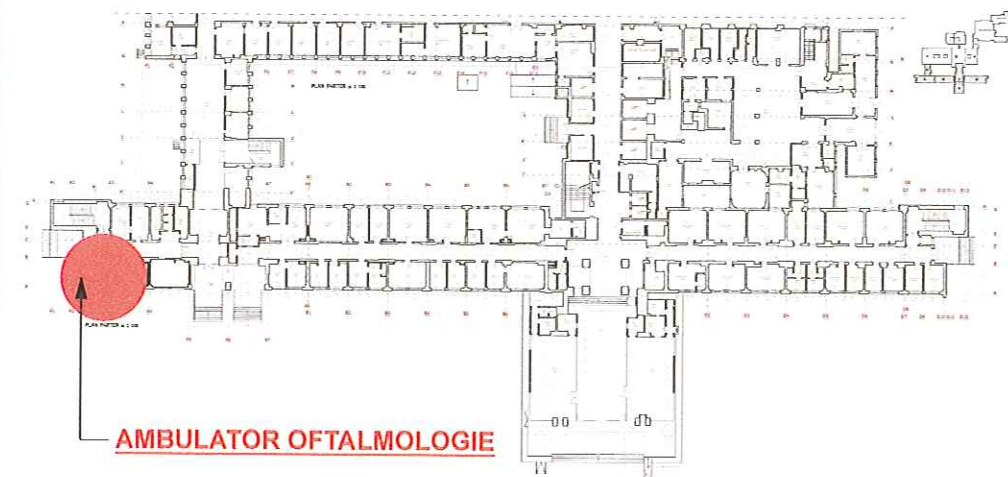


SCJUT, AMBULATOR OFTALMOLOGIE, PARTER  
Camera 45

Plan încăpere amplasare echipamente - scara 1:50

CATEGORIA: ECHIPAMENTE ȘI APARATURA MEDICALE

POZIȚIE	DEPARTAMENT	ECHIPAMENT	BUC.	AMPLASARE/ POZIȚIONARE ÎN PLAN
88	Oftalmologie	Refractometru	1	SCJUT, Ambulator Oftalmologie, Parter, Cam. 45
89	Oftalmologie	Tonometru noncontact portabil	1	SCJUT, Ambulator Oftalmologie, Parter, Cam. 45
90	Oftalmologie	Perimetru computerizat	1	SCJUT, Ambulator Oftalmologie, Parter, Cam. 45
91	Oftalmologie	Foropter automat	1	SCJUT, Ambulator Oftalmologie, Parter, Cam. 45
92	Oftalmologie	Ecograf oftalmologic	1	SCJUT, Ambulator Oftalmologie, Parter, Cam. 45
93	Oftalmologie	Microscop operator	1	SCJUT, Ambulator Oftalmologie, Parter, Cam. 45
94	Oftalmologie	OCT	1	SCJUT, Ambulator Oftalmologie, Parter, Cam. 45
95	Oftalmologie	Combina oftalmologică	1	SCJUT, Ambulator Oftalmologie, Parter, Cam. 45
96	Oftalmologie	Laser	1	SCJUT, Ambulator Oftalmologie, Parter, Cam. 45

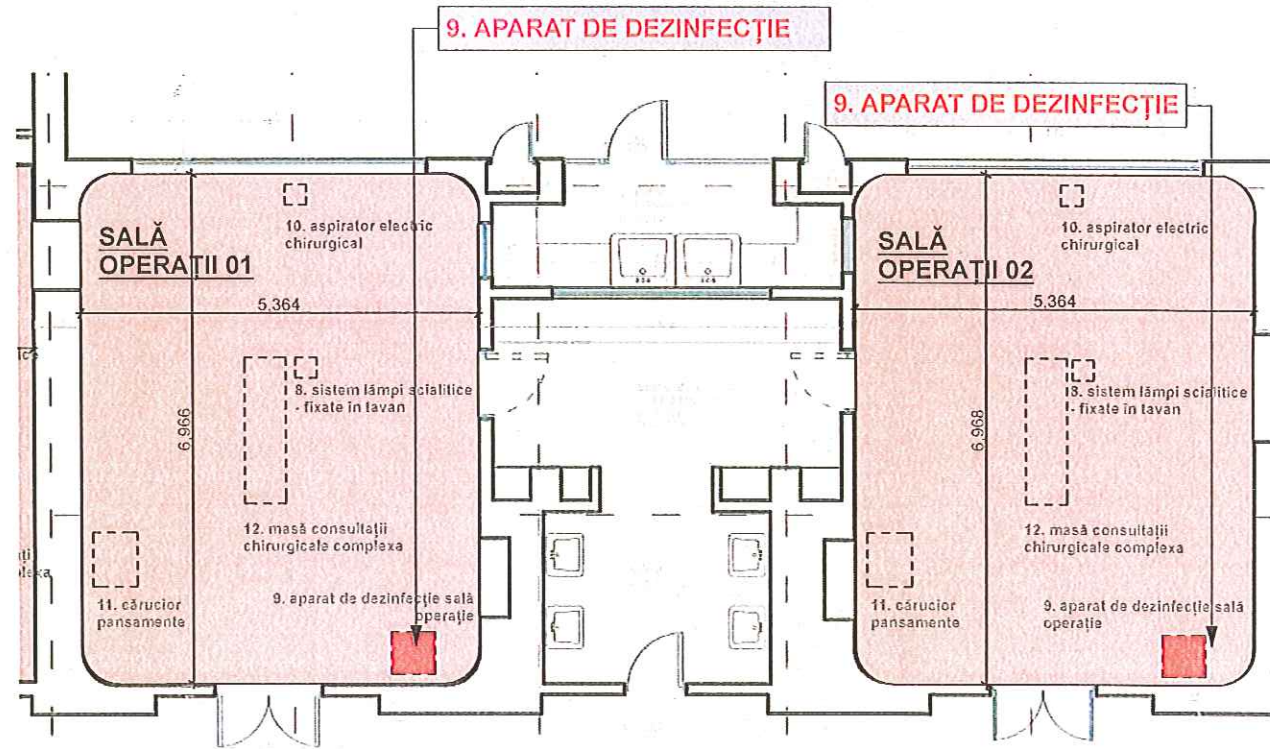


POZIȚIONARE GENERALĂ - PLAN PARTER S.C.J.U.T.

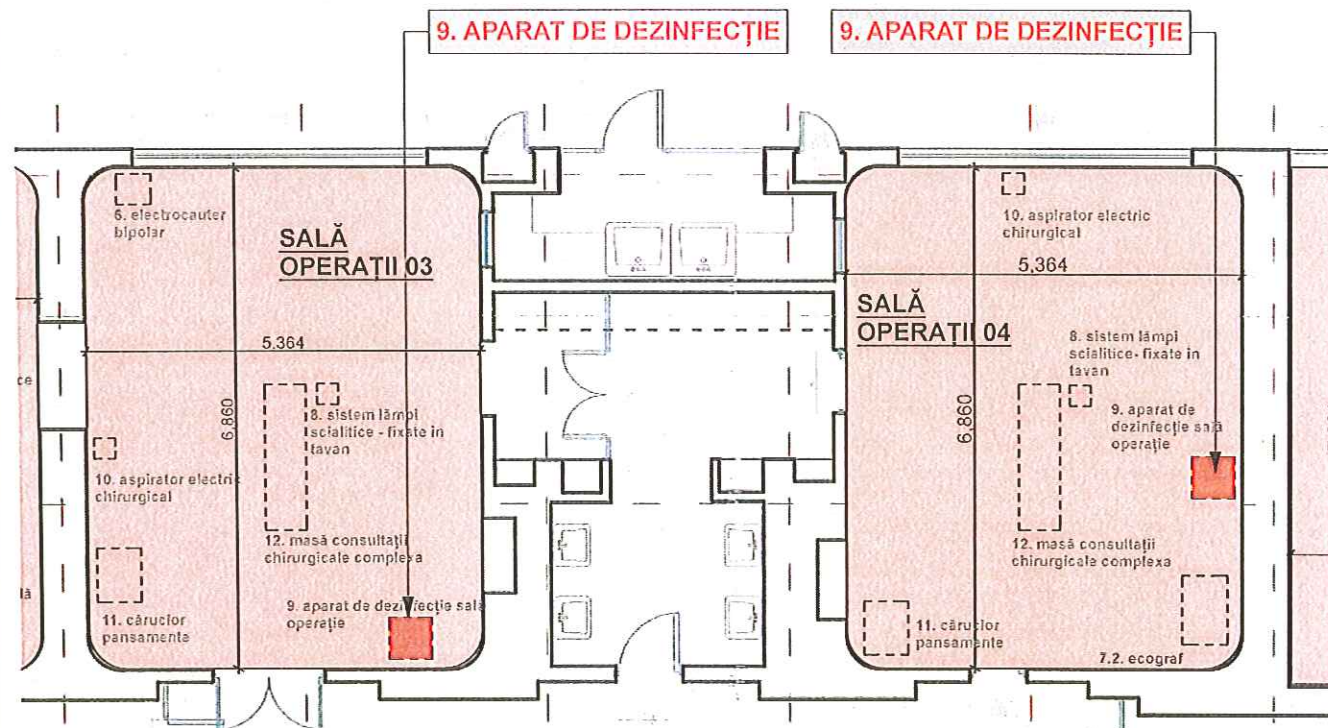
© Acest proiect și informațiile cuprinse în el nu pot fi modificate, copiate, reproduse sau utilizate, total sau parțial, decât cu acordul scris al S.C. ARHIGEST S.R.L. și nu vor fi folosite în alt scop decât cel pentru care au fost elaborate.

VERIFICATOR / EXPERT	NUME	SEMNĂTURA	CERINȚA	REFERAT / EXPERTIZĂ NR. / DATA
Proiectant general:	St. Anton Pann nr. 1, ap. 5, 300102 Timișoara J 20215/2004, CUI RO16152870 ING Bank RO69 INGB 5544 9999 0064 9013 tel./fax: 0356 115795, mobil 0727 444378 www.arhigest.ro, e-mail: office@arhigest.ro		Proiect nr.:	Titlu proiect/ Amplasament:
ARHIGEST SRL			306/2014	"Modernizare Ambulator de Specialitate S.C.J.U.T."
Proiectant specialitate: arhitectură	St. Anton Pann nr. 1, ap. 5, 300102 Timișoara J 20215/2004, CUI RO16152870 ING Bank RO69 INGB 5544 9999 0064 9013 tel./fax: 0356 115795, mobil 0727 444378 www.arhigest.ro, e-mail: office@arhigest.ro		Proiect nr.:	Beneficiar investiție:
ARHIGEST SRL			306/2014	Spitalul Clinic Județean de Urgență Timiș (S.C.J.U.T.)
	NUME	SEMNĂTURA	Scara:	Denumire departament:
AVIZAT	arh. M. SILVESTRU		1:50	OFTALMOLOGIE
ȘEF PROIECT	arh. M. SILVESTRU		Data:	Plan amplasare echipamente:
PROIECTAT	arh. M. SILVESTRU/ arh. D. NICA		04.2014	REFRACTOMETRU, TONOMETRU, PERIMETRU COMP., FOROPTER, ECOGRAF OFTAL., MICROSCOP, OCT, COMBINA OFTALM., LASER
REDACTARE CAD	arh. D. NICA			
				Faza: <b>PT</b>
				Pozitia nr.: <b>88-96</b>
				Planșa nr.: Anexa la fișa tehnică 88-96





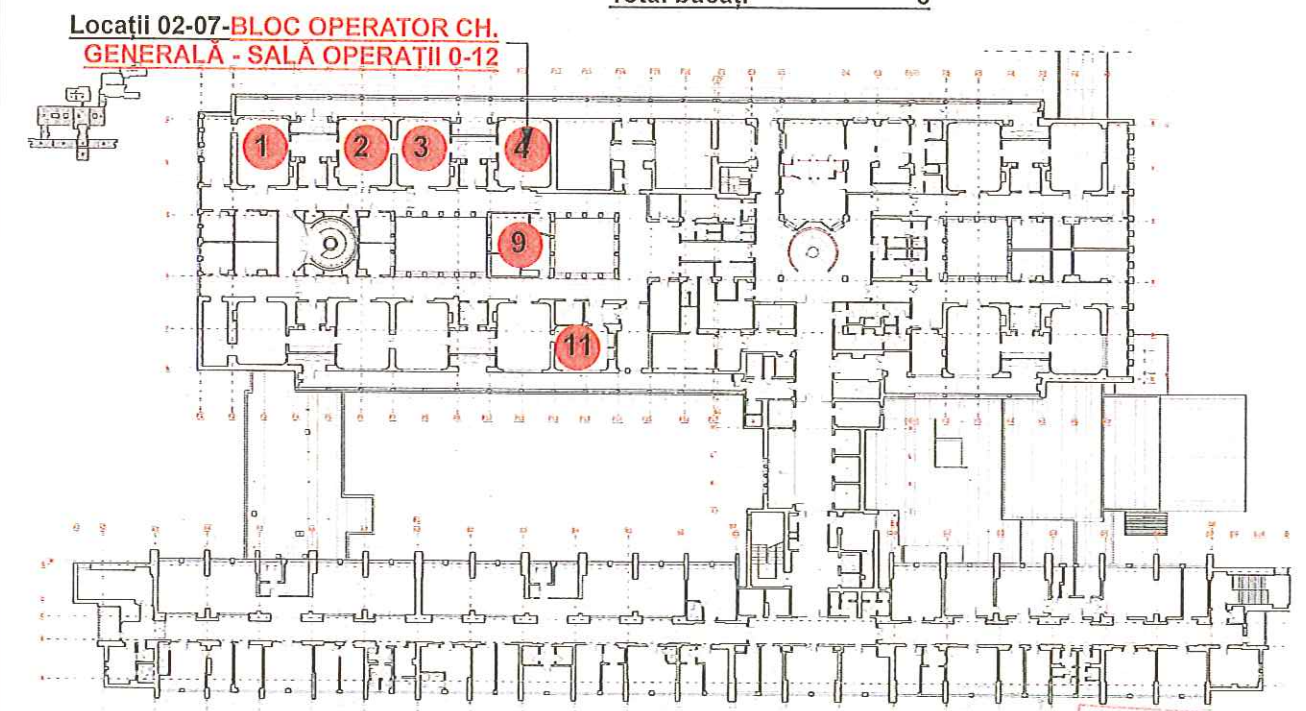
Plan încăpere amplasare echipament - locație 02, 03 - SALĂ OPERAȚII 0, 01, 02- bloc operator- scara 1:100



Plan încăpere amplasare echipament - locație 04, 05 - SALĂ OPERAȚII 03,04- bloc operator- scara 1:100

**NOTĂ!!!**  
Locațiile 01, 06, 07, 08 pentru aparatul de dezinfecție se regăsesc pe anexa 2 la fișa tehnică nr. 9

CATEGORIA: ECHIPAMENTE ȘI APARATURA MEDICALE				
POZIȚIE	DEPARTAMENT	ECHIPAMENT	BUK	AMPLASARE/ POZIȚIONARE ÎN PLAN
09	Chirurgie generală	APARAT DEZINFECȚIE	1	SCJUT, Ambulator, CH. Gen. Parter, Cam.4
			1	SCJUT, Bloc operator ETAJ II, sală operații 01
			1	SCJUT, Bloc operator ETAJ II, sală operații 02
			1	SCJUT, Bloc operator ETAJ II, sală operații 03
			1	SCJUT, Bloc operator ETAJ II, sală operații 04
			1	SCJUT, Bloc operator ETAJ II, sală operații 09
			1	SCJUT, Bloc operator ETAJ II, sală operații 11
			1	SCJUT, Ambulator CH. GEN, Parter, Cam. 39
			<b>Total bucăți</b>	<b>8</b>



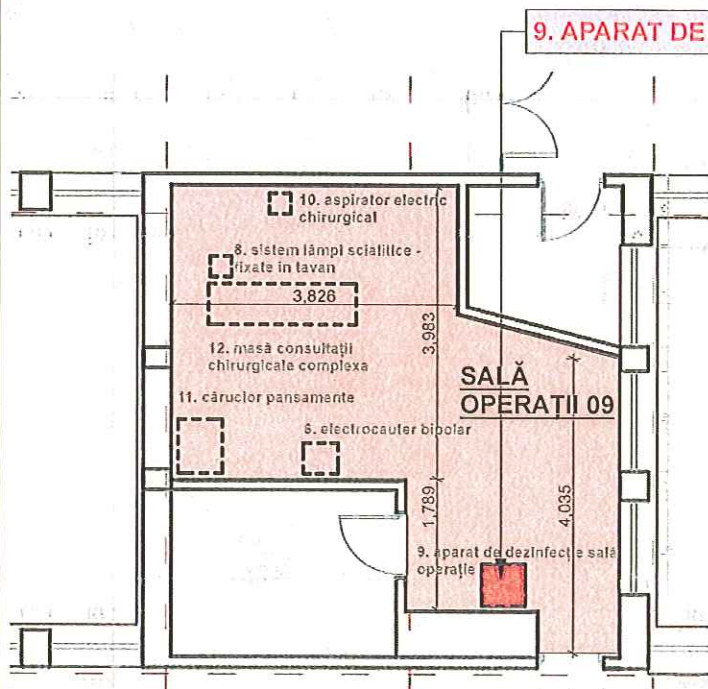
POZIȚIONARE GENERALĂ - PLAN ETAJ II S.C.J.U.T.- BLOC OPERATOR- locație 01-08

© Acest proiect și informațiile cuprinse în el nu pot fi modificate, copiate, reproduse sau utilizate, total sau parțial, decât cu acordul scris al S.C. ARHIGEST S.R.L. și nu vor fi folosite în alt scop decât cel pentru care au fost elaborate.

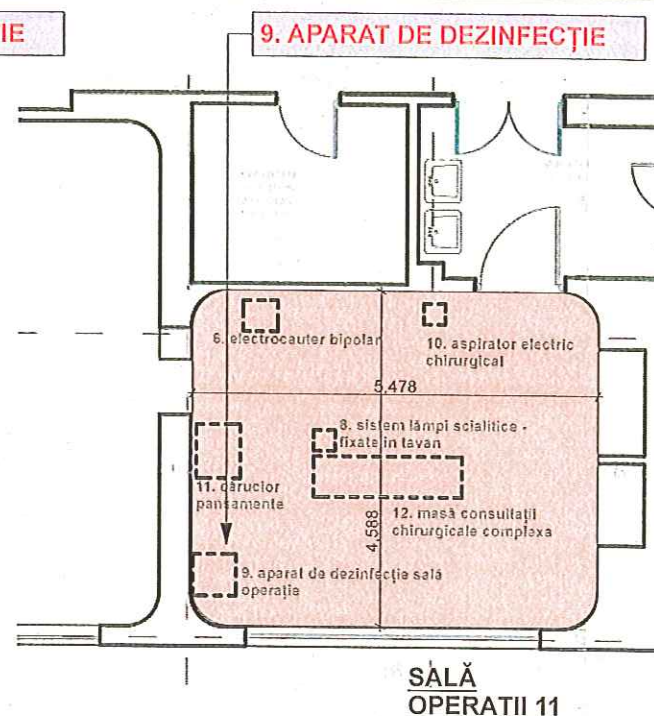
VERIFICATOR / EXPERT	NUME	SEMNĂTURA	CERINȚA	REFERAT / EXPERTIZĂ NR./ DATA
Proiectant general:	ARHIGEST SRL		Proiect nr.:	Titlu proiect/ Amplasament:
Proiectant specialitate: arhitectură	ARHIGEST SRL		Proiect nr.:	Beneficiar investiție:
	NUME	SEMNĂTURA	Scara:	Denumire departament:
AVIZAT	arh. M. SILVESTRU	<i>[Signature]</i>	1:100	CHIRURGIE GENERALĂ
ȘEF PROIECT	arh. M. SILVESTRU	<i>[Signature]</i>	Data:	Plan amplasare echipamente:
PROIECTAT	arh. M. SILVESTRU / arh. D. NICA	<i>[Signature]</i>	04.2014	APARAT DE DEZINFECȚIE TERMINAL AL SĂLII DE OPERAȚIE
REDACTARE CAD	arh. D. NICA	<i>[Signature]</i>		Anexă 1 la fișa tehnică nr. 9



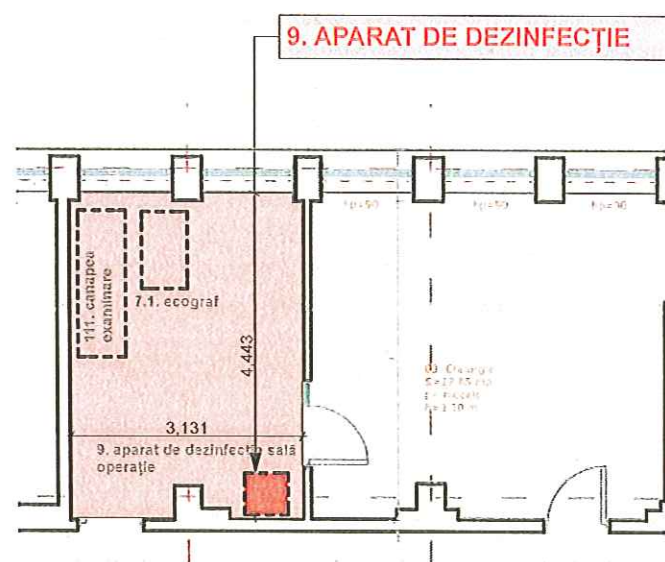




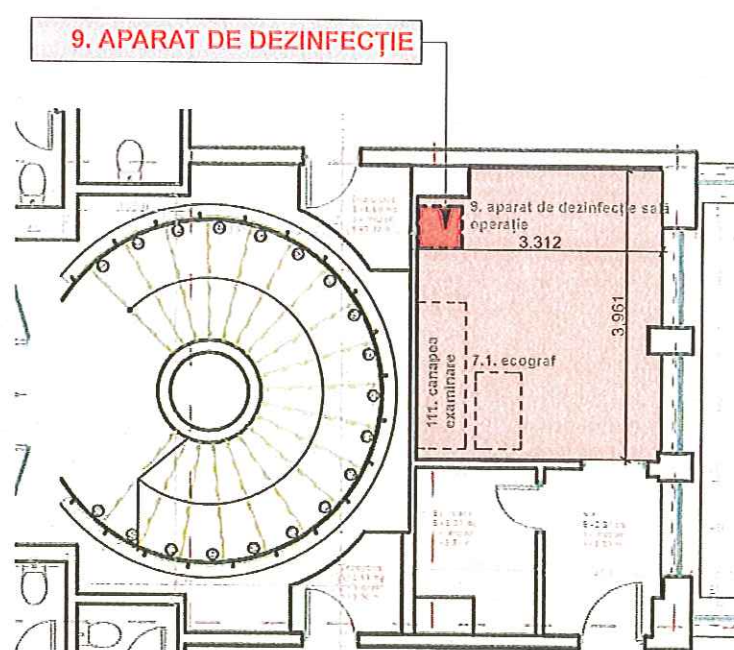
Plan încăpere amplasare echipament - **locatie 06** - SALĂ OPERAȚII 09- bloc operator- scara 1:100



Plan încăpere amplasare echipament - **locatie 07** - SALĂ OPERAȚII 11- bloc operator- scara 1:100

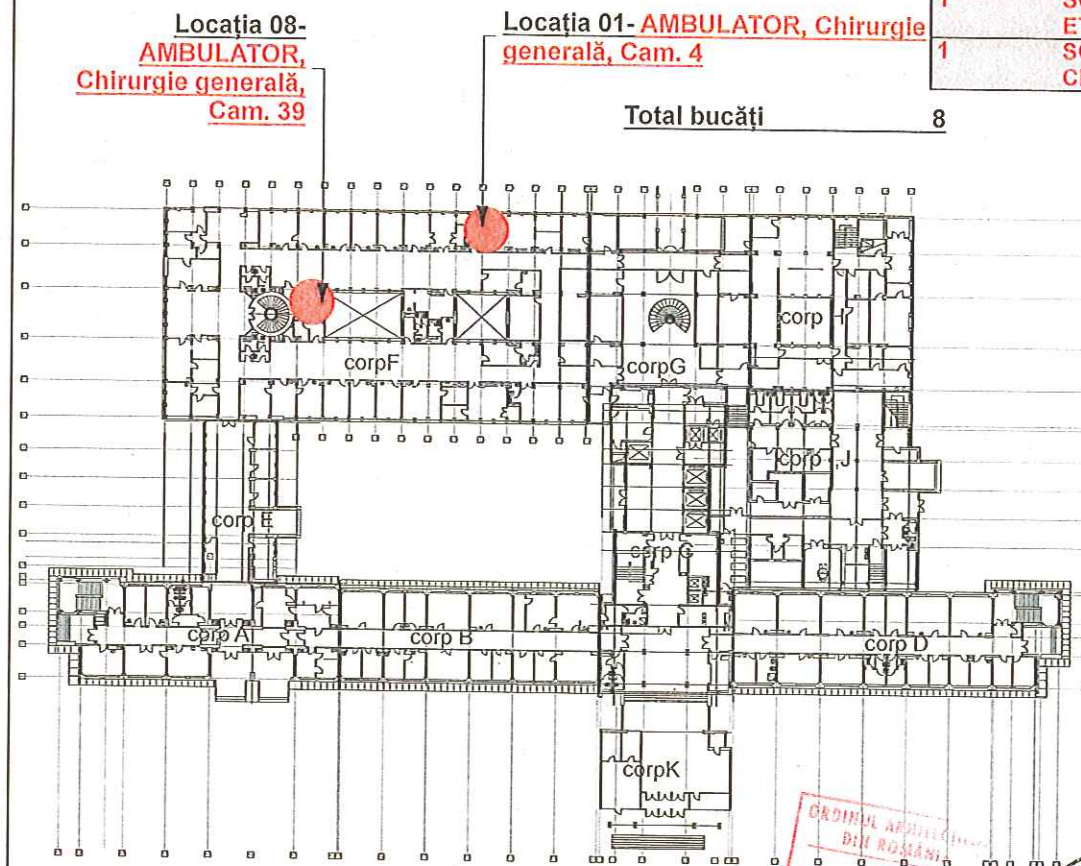


Plan încăpere amplasare echipament - **locatie 01** - AMBULATOR, Chirurgie Generală, Parter, Cam 4 - scara 1:100



Plan încăpere amplasare echipament - **locatie 08** - AMBULATOR, Chirurgie generală, Parter, cam. 39- scara 1:100

CATEGORIA: ECHIPAMENTE ȘI APARATURĂ MEDICALE				
POZIȚIE	DEPARTAMENT	ECHIPAMENT	BUC	AMPLASARE/ POZIȚIONARE ÎN PLAN
09	Chirurgie generală	APARAT DEZINFECȚIE	1	SCJUT, Ambulator, CH. Gen. Parter, Cam.4
			1	SCJUT, Bloc operator ETAJ II, sală operații 01
			1	SCJUT, Bloc operator ETAJ II, sală operații 02
			1	SCJUT, Bloc operator ETAJ II, sală operații 03
			1	SCJUT, Bloc operator ETAJ II, sală operații 04
			1	SCJUT, Bloc operator ETAJ II, sală operații 09
			1	SCJUT, Bloc operator ETAJ II, sală operații 11
			1	SCJUT, Ambulator CH. GEN, Parter, Cam. 39
			<b>Total bucăți</b>	<b>8</b>



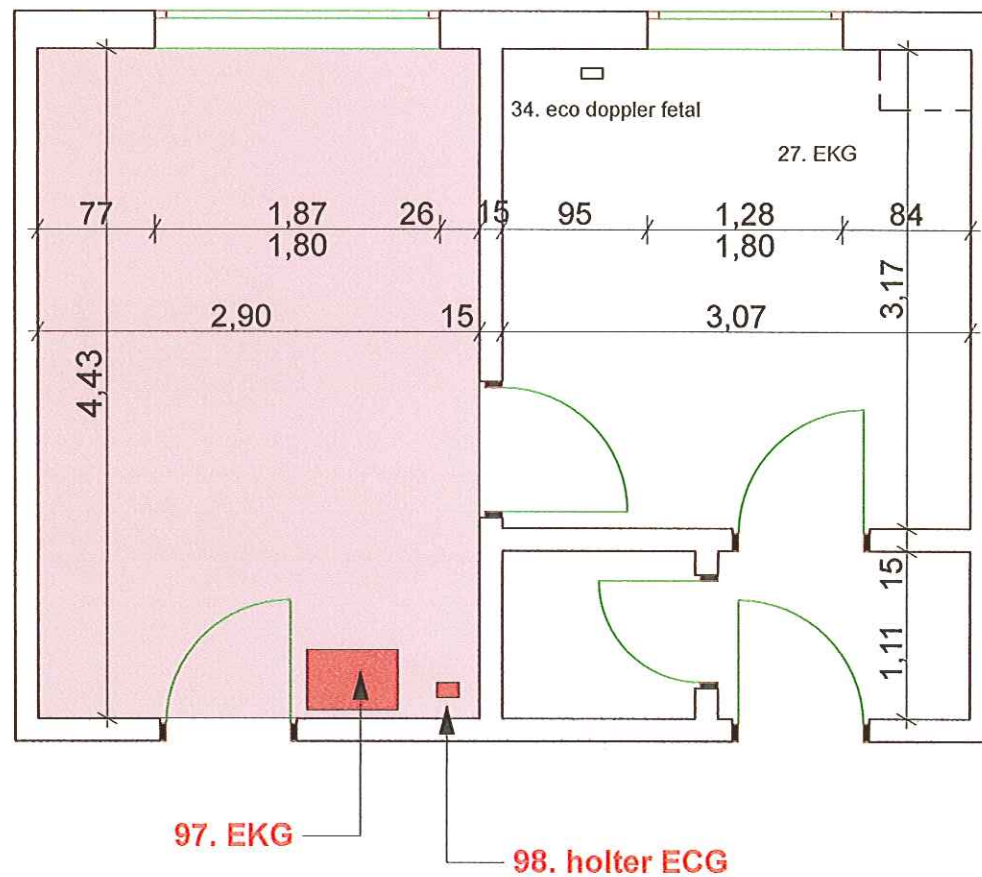
POZIȚIONARE GENERALĂ - PLAN PARTER SCJUT. BLOC OPERATOR- **locatie 01, 08**

© Acest proiect și informațiile cuprinse în el nu pot fi modificate, copiate, reproduse sau utilizate, total sau parțial, decât cu acordul scris al S.C. ARHIGEST S.R.L. și nu vor fi folosite în alt scop decât cel pentru care au fost elaborate.

VERIFICATOR / EXPERT	NUME	SEMNĂTURA	CERINȚA	REFERAT / EXPERTIZĂ NR. / DATA
Proiectant general:	ARHIGEST SRL	Str. Anton Pann nr. 1, ap. 5, 300102 Timișoara J 20/215/2004, CUI RO16152870 ING Bank RO69 INGB 5544 9559 0064 5013 tel/fax: 0356 115795, mobil 0727 444378 www.arhigestro, e-mail: office@arhigestro	Proiect nr.: 306/2014	Titlu proiect/ Amplasament: "Modernizare Ambulator de Specialitate S.C.J.U.T"
Proiectant specialitate:	ARHIGEST SRL	Str. Anton Pann nr. 1, ap. 5, 300102 Timișoara J 20/215/2004, CUI RO16152870 ING Bank RO69 INGB 5544 9559 0064 5013 tel/fax: 0356 115795, mobil 0727 444378 www.arhigestro, e-mail: office@arhigestro	Proiect nr.: 306/2014	Beneficiar investiție: Spitalul Clinic Județean de Urgență Timiș (S.C.J.U.T.) Titular investiție: Consiliul Județean Timiș
AVIZAT	arh. M. SILVESTRU	[Signature]	Scara: 1:100	Denumire departament: CHIRURGIE GENERALĂ
ȘEF PROIECT	arh. M. SILVESTRU	[Signature]	Data: 04.2014	Plan amplasare echipamente: APARAT DE DEZINFECȚIE TERMINAL AL SĂLII DE OPERAȚIE
PROIECTAT	arh. M. SILVESTRU / arh. D. NICA	[Signature]		Faza: <b>PT</b>
REDACTARE CAD	arh. D. NICA	[Signature]		Planșă nr.: Anexă 2 la fișa tehnică nr. 9

**NOTĂ!!!**  
Locațiile 02-05 pentru aparatul de dezinfectie se regăsesc pe anexa 1 la fișa tehnică nr. 9.



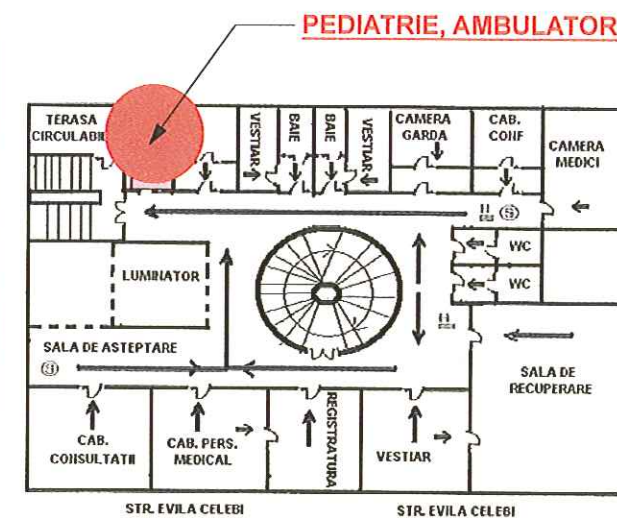


CLINICA BEGA, PEDIATRIE, AMBULATOR, ETAJ I, CABINET DE EXPLORĂRI FUNCȚIONALE ȘI ECOGRAFIE, CAMERA 2

Plan încăpere amplasare echipamente - scara 1:50

CATEGORIA: ECHIPAMENTE ȘI APARATURA MEDICALE

POZIȚIE	DEPARTAMENT	ECHIPAMENT	BUC.	AMPLASARE/ POZIȚIONARE ÎN PLAN
97	Pediatrie	EKG	1	Clinica Bega, Ambulator, Et. 1, Cab. de explorări funcționale și ecografie, Cam. 2
98	Pediatrie	HOLTER ECG	1	Clinica Bega, Ambulator, Et. 1, Cab. de explorări funcționale și ecografie, Cam. 2

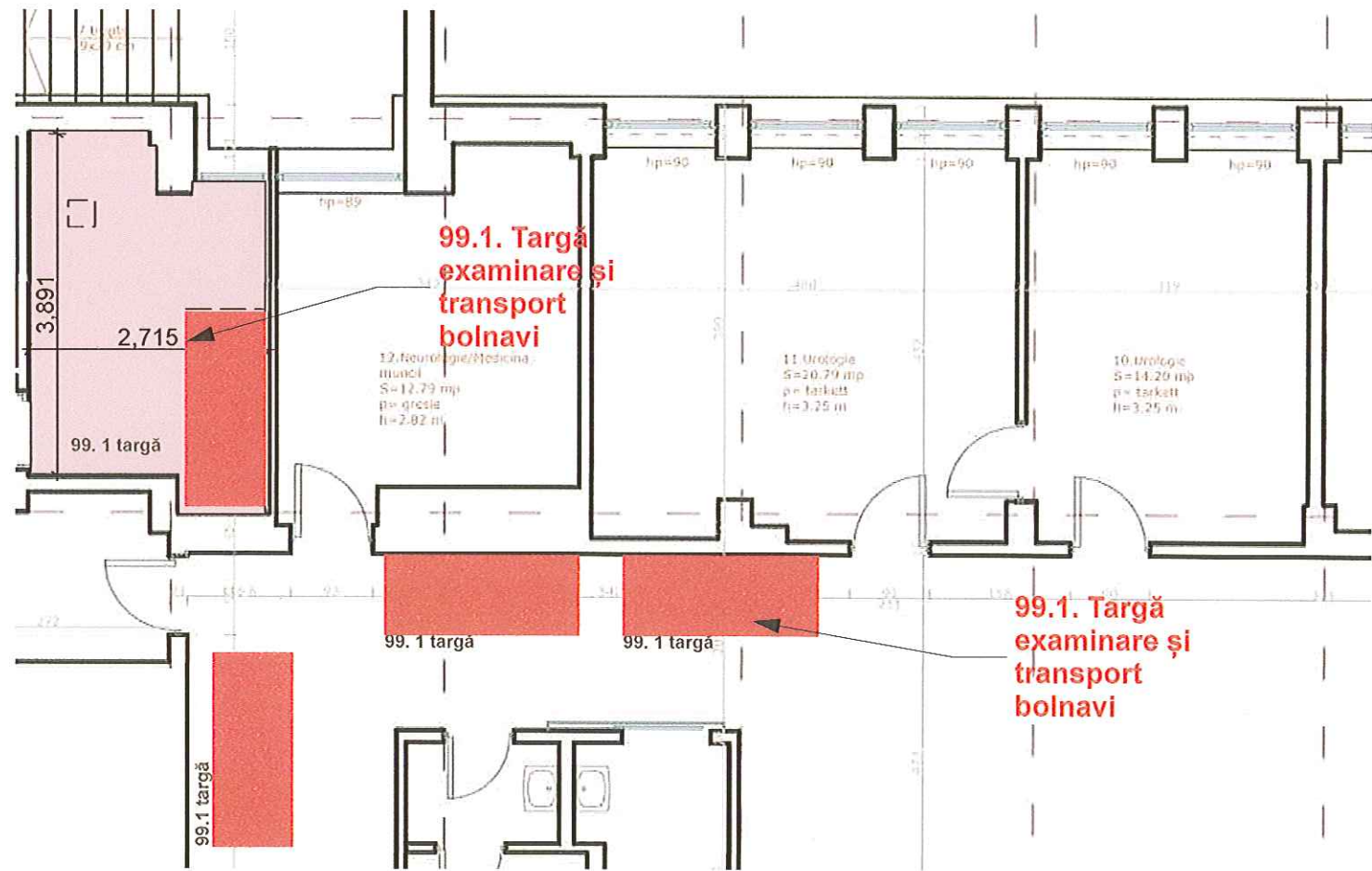


POZIȚIONARE GENERALĂ - PLAN ETAJ 1, CLINICA BEGA PEDIATRIE

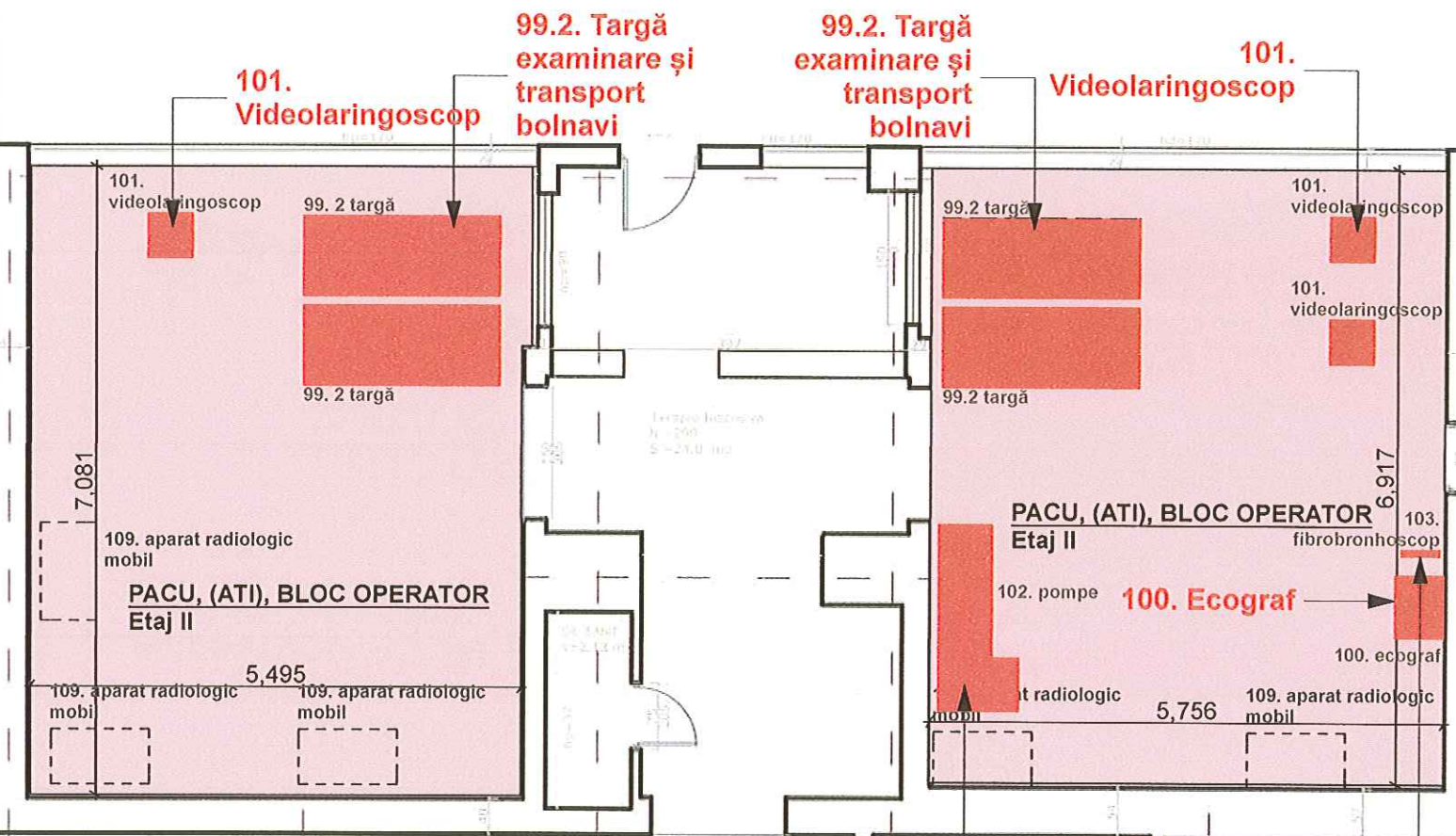
© Acest proiect și informațiile cuprinse în el nu pot fi modificate, copiate, reproduse sau utilizate, total sau parțial, decât cu acordul scris al S.C. ARHIGEST S.R.L. și nu vor fi folosite în alt scop decât cel pentru care au fost elaborate.

VERIFICATOR / EXPERT	NUME	SEMNĂTURA	CERINȚA	REFERAT / EXPERTIZĂ NR. / DATA
Proiectant general:	Str. Anton Pann nr. 1, ap. 5, 300102 Timișoara J 20215/2004, CUI RO18152870 ING Bank RO69 INGB 5544 9999 0054 9013 tel./fax: 0356 118795, mobil 0727 444378 www.arhigest.ro, e-mail: office@arhigest.ro		Proiect nr.:	Titlu proiect/ Amplasament:
			306/2014	"Modernizare Ambulator de Specialitate S.C.J.U.T"
Proiectant specialitate: arhitectură	Str. Anton Pann nr. 1, ap. 5, 300102 Timișoara J 20215/2004, CUI RO18152870 ING Bank RO69 INGB 5544 9999 0054 9013 tel./fax: 0356 118795, mobil 0727 444378 www.arhigest.ro, e-mail: office@arhigest.ro		Proiect nr.:	Beneficiar investiție:
			306/2014	Spitalul Clinic Județean de Urgență Timiș (S.C.J.U.T.)
	NUME	SEMNĂTURA	Scara:	Denumire departament:
AVIZAT	arh. M. SILVESTRU		1:50	PEDIATRIE
ȘEF PROIECT	arh. M. SILVESTRU		Data:	Plan amplasare echipamente:
PROIECTAT	arh. M. SILVESTRU/ arh. D. NICA		04.2014	EKG, HOLTER ECG
REDACTARE CAD	arh. D. NICA			
				Faza: <b>PT</b>
				Pozitia nr.: <b>97-98</b>
				Planșa nr.: Anexă la fișa tehnică 97-98





AMBULATOR DURERE CRONICĂ  
Parter, Cam. 12



PACU, (ATI), BLOC OPERATOR  
Etaj II

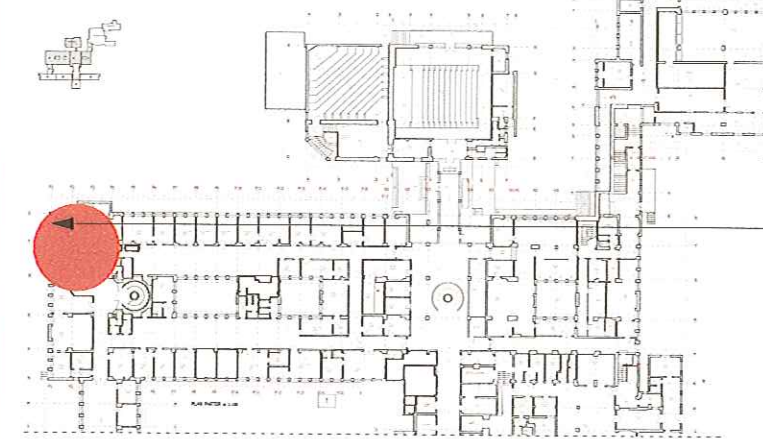
Plan încăpere amplasare echipamente - scara 1:80

102. Pompe volumetrice  
pentru control analgezie

103. fibrobronhoscop  
flexibil și semirigid

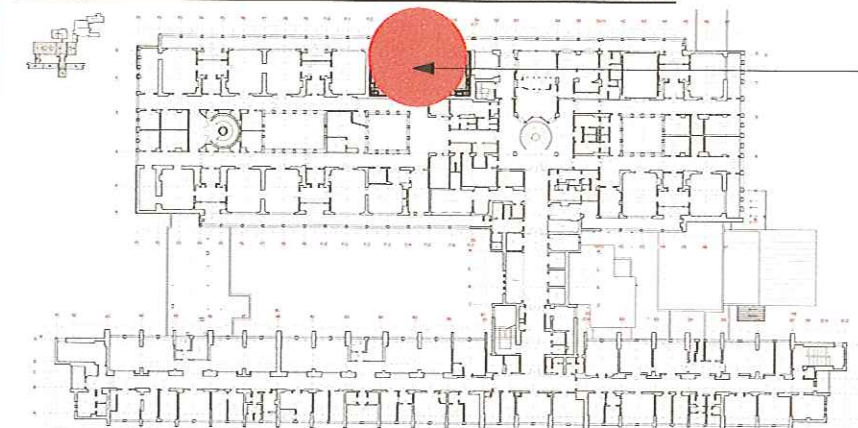
CATEGORIA: ECHIPAMENTE ȘI APARATURA MEDICALE

POZIȚIE	DEPARTAMENT	ECHIPAMENT	BUC.	AMPLASARE/ POZIȚIONARE ÎN PLAN
99	Departament de tratament al durerii cronice	Targă examinare și transport bolnavi	4	SCJUT, Ambulator Durere cronică, Parter Cam.12
			4	SCJUT, PACU (ATI) bloc operator Etaj II
100	Departament de tratament al durerii cronice	Ecograf	1	SCJUT, PACU (ATI) bloc operator Etaj II
101	Departament de tratament al durerii cronice	Videolaringoscop	3	SCJUT, PACU (ATI) bloc operator Etaj II
102	Departament de tratament al durerii cronice	Pompă volumetrică control analgezie	16	SCJUT, PACU (ATI) bloc operator, ETAJ II
103	Departament de tratament al durerii cronice	Fibrobronhoscop flexibil și semirigid	1	SCJUT, PACU (ATI) bloc operator Etaj II



AMBULATOR DURERE CRONICĂ

POZIȚIONARE GENERALĂ - PLAN PARTER S.C.J.U.T.



PACU

POZIȚIONARE GENERALĂ - PLAN ETAJ 2 S.C.J.U.T.

© Acest proiect și informațiile cuprinse în el nu pot fi modificate, copiate, reproduse sau utilizate, total sau parțial, decât cu acordul scris al S.C. ARHIGEST S.R.L. și nu vor fi folosite în alt scop decât cel pentru care au fost elaborate.

VERIFICATOR / EXPERT	NUME	SEMNĂTURA	CERINȚA	REFERAT / EXPERTIZĂ NR. / DATA
Proiectant general:	ARHIGEST SRL	Str. Anton Pann nr. 1, ap. 5, 300102 Timișoara J 20215/2004, CUI RO16152870 ING Bank RO69 INGB 5544 9999 0064 9013 tel./fax: 0356 115795, mobil 0727 444378 www.arhigest.ro, e-mail: office@arhigest.ro	Proiect nr.: 306/2014	Titlu proiect/ Amplasament: "Modernizare Ambulator de Specialitate S.C.J.U.T."
Proiectant specialitate: arhitectură	ARHIGEST SRL	Str. Anton Pann nr. 1, ap. 5, 300102 Timișoara J 20215/2004, CUI RO16152870 ING Bank RO69 INGB 5544 9999 0064 9013 tel./fax: 0356 115795, mobil 0727 444378 www.arhigest.ro, e-mail: office@arhigest.ro	Proiect nr.: 306/2014	Beneficiar investiție: Spitalul Clinic Județean de Urgență Timiș (S.C.J.U.T.) Titular investiție: Consiliul Județean Timiș
AVIZAT	arh. M. SILVESTRU		Scara: 1:80	Denumire departament: DEPARTAMENT DE TRATAMENT AL DURERII CRONICE
ȘEF PROIECT	arh. M. SILVESTRU		Data: 04.2014	Plan amplasare echipamente: TARGA EXAMINARE ȘI TRANSPORT BŔLNAVI, ECOGRAF, VIDEO LARINGOSCOPI, POMPĂ VOLUMETRICĂ, FIBROBRONHOSCOPI
PROIECTAT	arh. M. SILVESTRU / arh. D. NICA			Faza: PT
REDACTARE CAD	arh. D. NICA			Pozitia nr: 99-103
				Plansa nr: Anexă la fișa tehnică nr. 99-103